

supereal.



Lux.-Belair

apartment - 2 bedrooms

69 m²

3.100 €

For rent by Supereal. Fantastic furnished and equipped two-bedroom apartment in the Belair District!

This newly renovated residence offers high-end amenities through its architecture, the materials it is composed of, and the quality of the furniture provided.

This ± 69 sqm apartment is located on the second floor of an exceptional building and features an equipped kitchen open onto a living area with access to a balcony, a master bedroom with wardrobes, an ensuite bath room with toilet, a second bedroom with wardrobes as well as a separate toilet. This property also includes a cellar and a shared laundry room.

The apartment is ideally located just a 5-minute walk from the city center. The neighborhood offers immediate proximity to various shops, restaurants, and the beautiful Edith Klein park.

The apartment is available immediately.

If you need any further information or an estimate of your property, don't hesitate to contact our great team! Supereal. smart real estate services.

.....

À louer par Supereal. Superbe appartement deux chambres meublé et équipé à Belair !

Cette résidence récemment rénovée offre des prestations de haut standing de par son architecture, les matériaux qui la compose mais également par la qualité du mobilier proposé.

Cet appartement de ± 69 m² est situé au 2ème étage d'un immeuble d'exception. Il se compose d'une cuisine équipée ouverte sur un espace de vie avec accès à un balcon, une chambre principale avec placards, une salle de bains avec wc, une deuxième chambre avec placards, ainsi qu'un wc séparé. Ce bien inclut également une cave et une buanderie commune.

L'appartement est idéalement situé à seulement 5 minutes à pied du centre-ville de. Le quartier bénéficie d'une proximité immédiate avec divers commerces, restaurants, et le magnifique parc Edith Klein.

L'appartement est disponible immédiatement.

Pour plus de renseignements ou une estimation de votre bien, n'hésitez pas à contacter notre super équipe ! Supereal. smart real estate services.

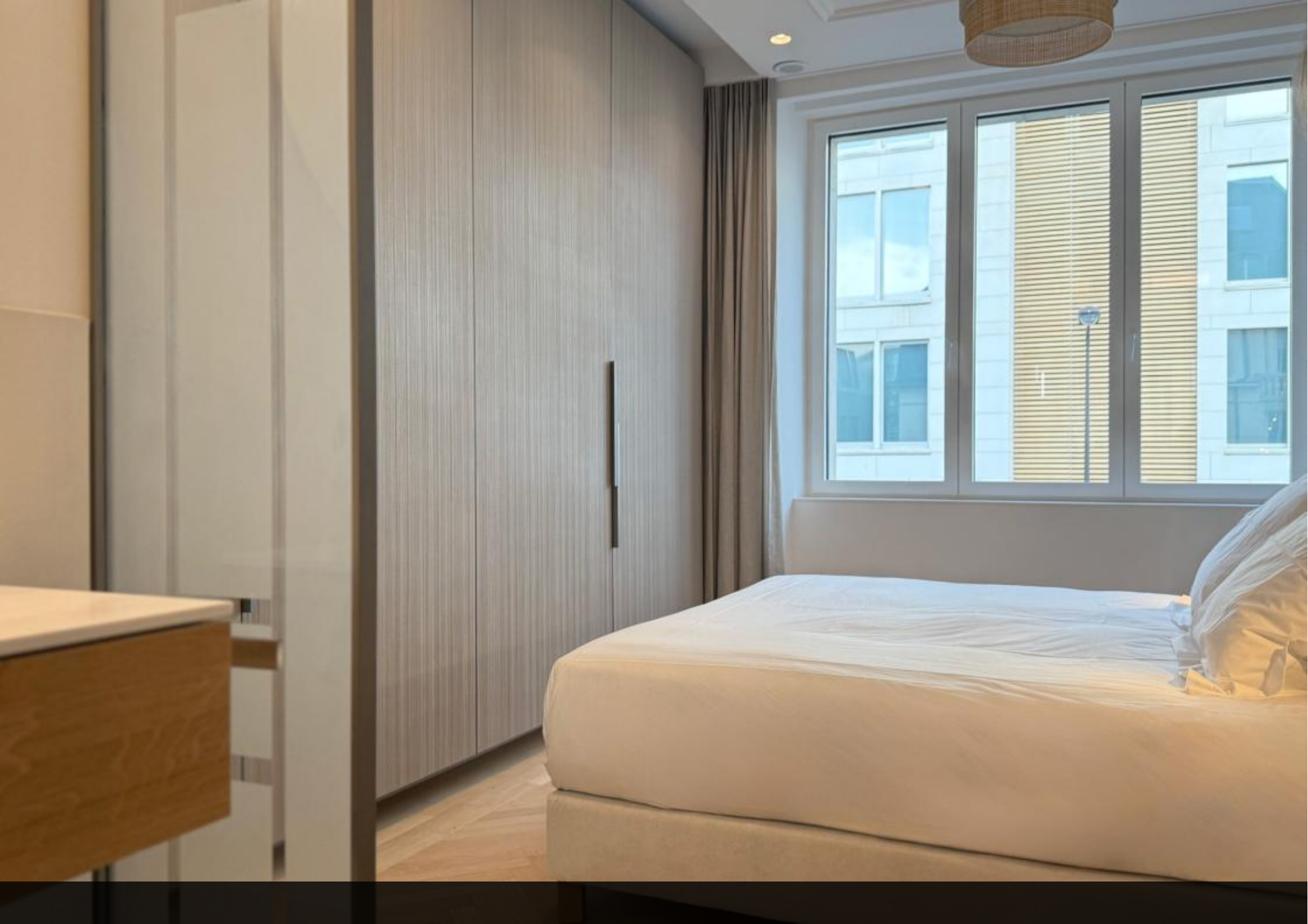


















supereal.

smart real estate services

+352 26 26 26 66

hello@supereal.lu

55 rue de la vallée

L-2661 Luxembourg