

supereal.



Lux.-Kirchberg

apartment - 2 bedrooms

78 m²

3.350 €

For rent by Supereal. Exceptional high-end two-bedroom apartment in Luxembourg-Weimershof!

This new residence offers high-end amenities through its architecture, the materials it is composed of, and the quality of the furniture provided.

Located on the ground floor, this fully furnished apartment of ± 78 sqm features an entrance with a built-in closet, an open-plan equipped kitchen, and a bright living room with access to a spacious south-exposed terrace.

The sleeping area includes a master bedroom with large built-in wardrobes and access to a private terrace, as well as a second bedroom with wardrobes, also opening onto the terrace. Additionally, the apartment offers a bathroom with a toilet, a shower room with a toilet, and a separate guest toilet.

Furthermore, the property includes a cellar and a shared laundry room. The offer is completed by a parking space for an additional monthly rent of 200 €.

The Kirchberg district, a true economic hub of the country, hosts the highest institutions of the European Union as well as many multinational companies. Served by the tram, which provides easy access to the city center and soon to the airport, all amenities, bars and restaurants, schools, and daycare centers are within reach.

If you need any further information or an estimate of your property, don't hesitate to contact our great team! Supereal. smart real estate.

.....

À louer par Supereal. Sublime appartement meublé deux chambres à Luxembourg-Weimershof !

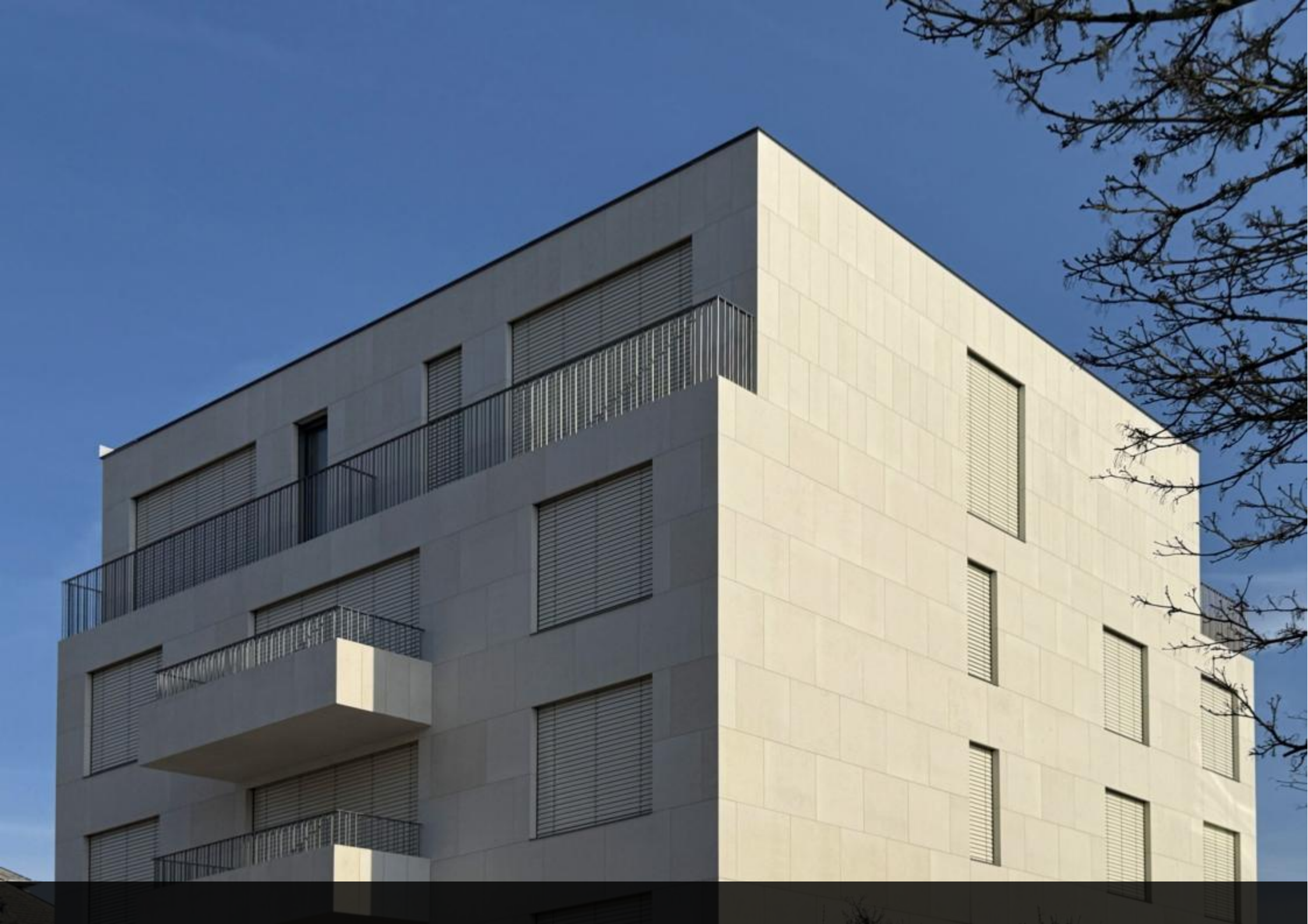
Cette nouvelle résidence offre des prestations haut de gamme à travers son architecture, la qualité des matériaux utilisés et le mobilier fourni.

Situé au rez-de-chaussée, cet appartement entièrement meublé de ±78 m² dispose d'une entrée avec placard intégré, d'une cuisine ouverte entièrement équipée et d'un séjour lumineux donnant accès à une spacieuse terrasse exposée sud.

L'espace nuit comprend une suite parentale avec de grands placards intégrés et un accès à une terrasse privative, ainsi qu'une seconde chambre avec rangements, également ouverte sur la terrasse. L'appartement offre également une salle de bain avec toilettes, une salle de douche avec wc et un wc séparé.

En complément, le bien comprend une cave et une buanderie commune. Une place de parking est disponible en supplément pour un loyer mensuel de 200 €.

Le quartier du Kirchberg, véritable poumon économique du pays accueille les plus hautes instances de l'Union européenne mais également de nombreuses



supereal.

smart real estate services

+352 26 26 26 66

hello@supereal.lu

55 rue de la vallée

L-2661 Luxembourg