

supereal.



Lux.-Kirchberg

apartment - 1 bedroom

60 m²

2.650 €

For rent by Supereal. Exceptional high-end one-bedroom apartment in Luxembourg-Weimershof!

This new residence offers high-end amenities through its architecture, the materials it is composed of, and the quality of the furniture provided.

Located on the second floor, this fully furnished apartment of ± 60 sqm features an entrance with a built-in closet, an open-plan equipped kitchen, and a bright living room with access to a south-exposed balcony.

The sleeping area includes a bedroom with built-in wardrobes. Additionally, the apartment offers a bathroom with shower and toilet, and a separate guest toilet.

Furthermore, the property includes a cellar and a shared laundry room. The offer is completed by a parking space for an additional monthly rent of 200 €.

The Kirchberg district, a true economic hub of the country, hosts the highest institutions of the European Union as well as many multinational companies. Served by the tram, which provides easy access to the city center and soon to the airport, all amenities, bars and restaurants, schools, and daycare centers are within reach.

If you need any further information or an estimate of your property, don't hesitate to contact our great team! Supereal. smart real estate.

.....

À louer par Supereal. Sublime appartement meublé une chambre à Luxembourg-Weimershof !

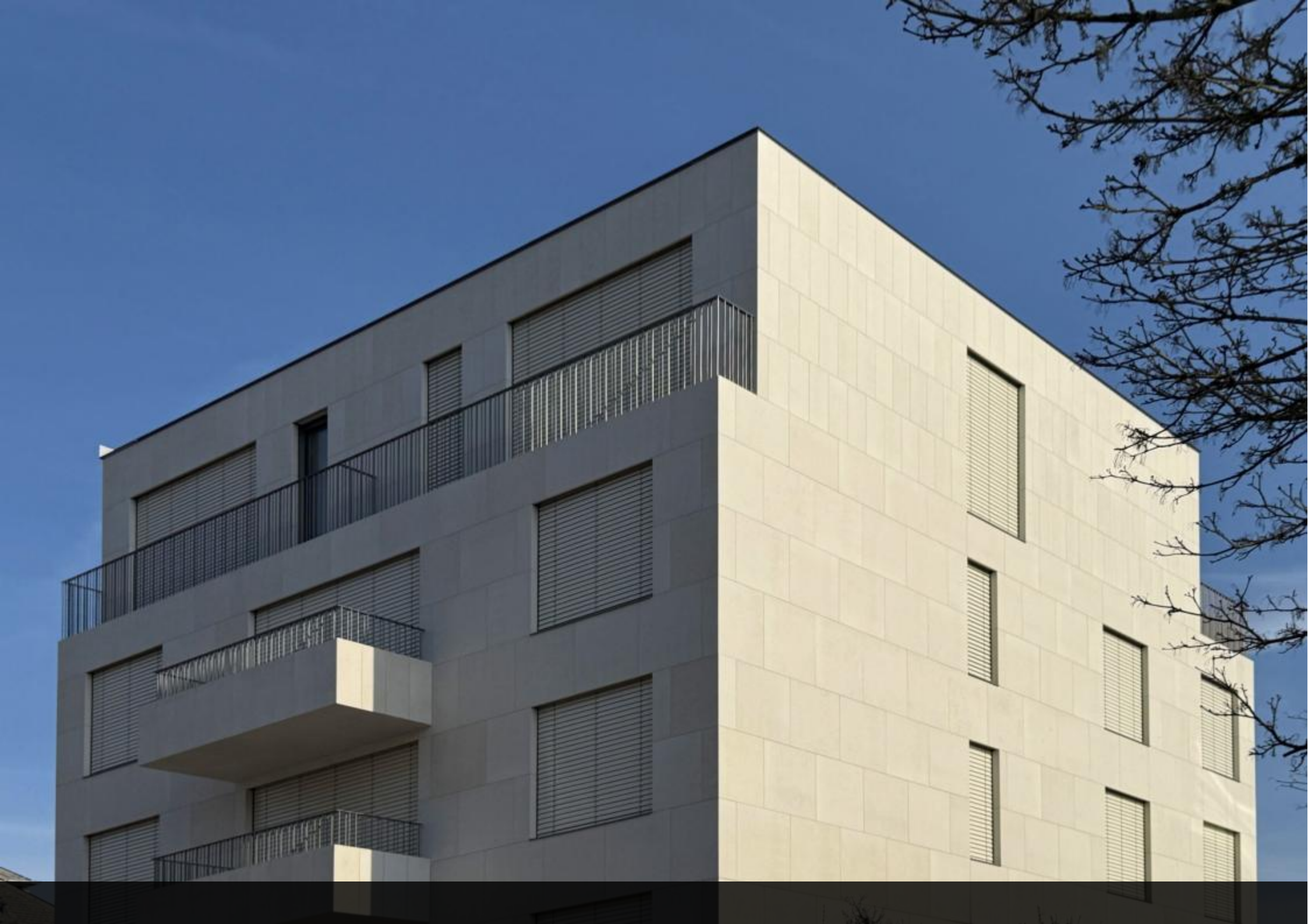
Cette nouvelle résidence offre des prestations haut de gamme à travers son architecture, la qualité des matériaux utilisés et le mobilier fourni.

Situé au deuxième étage, cet appartement entièrement meublé de ±60 m² dispose d'une entrée avec placard intégré, d'une cuisine ouverte entièrement équipée et d'un séjour lumineux donnant accès à un balcon exposé sud.

L'espace nuit comprend une chambre avec placards intégrés. L'appartement dispose également d'une salle de bain avec douche et wc, ainsi qu'un wc invité séparé.

En complément, le bien comprend une cave et une buanderie commune. Une place de parking est disponible en supplément pour un loyer mensuel de 200 €.

Le quartier du Kirchberg, véritable poumon économique du pays accueille les plus hautes instances de l'Union européenne mais également de nombreuses multi-nationales. Desservie par le Tram permettant un accès facile au centre-ville et bientôt à l'aéroport, toutes les commodités, bars et restaurants, écoles



supereal.

smart real estate services

+352 26 26 26 66

hello@supereal.lu

55 rue de la vallée

L-2661 Luxembourg