

*supereal.*



# Lux.-Kirchberg

**studio**

**32 m<sup>2</sup>**

**1.850 €**

*For rent by Supereal. Exceptional high-end studio in Luxembourg-Weimershof!*

*This new residence offers high-end amenities through its architecture, the materials it is composed of, and the quality of the furniture provided.*

*Located on the first floor, this fully furnished studio of ± 32 sqm features an entrance with a built-in closet, an open-plan equipped kitchen, and a bright living area with access to a balcony, and a shower room with a toilet.*

*Furthermore, the property includes a cellar and a shared laundry room. The offer is completed by a parking space for an additional monthly rent of 200 €.*

*The Kirchberg district, a true economic hub of the country, hosts the highest institutions of the European Union as well as many multinational companies. Served by the tram, which provides easy access to the city center and soon to the airport, all amenities, bars and restaurants, schools, and daycare centers are within reach.*

*If you need any further information or an estimate of your property, don't hesitate to contact our great team! Supereal. smart real estate.*

.....

*À louer par Supereal. Sublime appartement meublé une chambre à Luxembourg-Weimershof !*

*Cette nouvelle résidence offre des prestations haut de gamme à travers son architecture, la qualité des matériaux utilisés et le mobilier fourni.*

*Situé au premier étage, ce studio entièrement meublé de ±32 m<sup>2</sup> dispose d'une entrée avec placard intégré, d'une cuisine ouverte entièrement équipée, d'un espace de vie lumineux avec accès à un balcon, ainsi que d'une salle de douche avec wc.*

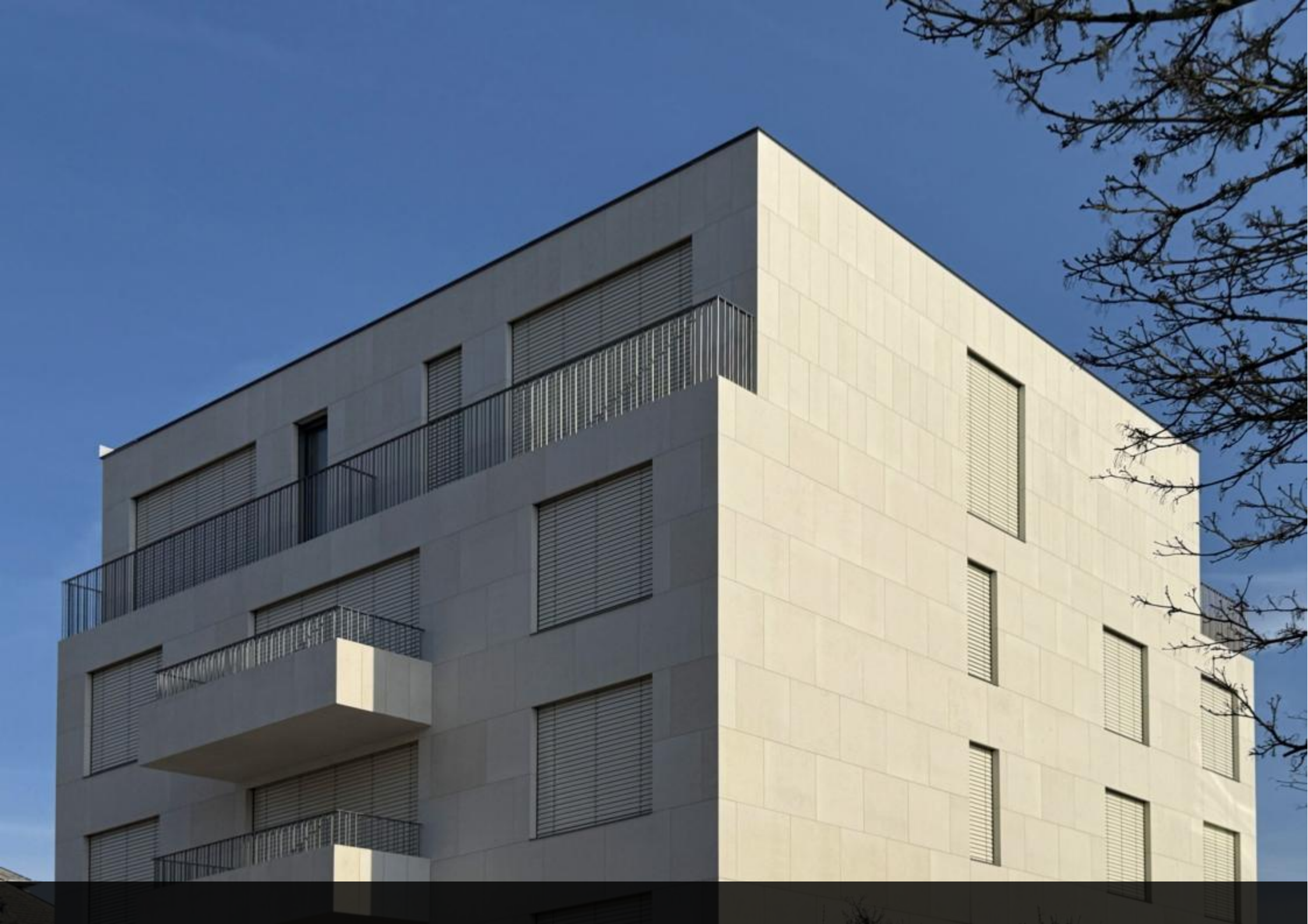
*En complément, le bien comprend une cave et une buanderie commune. Une place de parking est disponible en supplément pour un loyer mensuel de 200 €.*

*Le quartier du Kirchberg, véritable poumon économique du pays accueille les plus hautes instances de l'Union européenne mais également de nombreuses multi-nationales. Desservi par le Tram permettant un accès facile au centre-ville et bientôt à l'aéroport, toutes les commodités, bars et restaurants, écoles et crèches sont à portée de main.*

*Pour plus de renseignements ou une estimation de votre bien, n'hésitez pas à contacter notre super équipe ! Supereal. smart real estate services.*

**availability : immediately / reference : r\_wei\_22423 / year of construction : 2024 / cpe : aaa**





**supereal.**

*smart real estate services*

*+352 26 26 26 66*

*hello@supereal.lu*

*55 rue de la vallée*

*L-2661 Luxembourg*