

supereal.



Lux.-Kirchberg

apartment - 1 bedroom

58 m²

2.850 €

For rent by Supereal. Exceptional high-end one-bedroom apartment in Luxembourg-Weimershof!

This new residence offers high-end amenities through its architecture, the materials it is composed of, and the quality of the furniture provided.

Located on the fourth and last floor, this fully furnished apartment of ± 58 sqm features an entrance with a built-in closet, an open-plan equipped kitchen, and a bright living room with access to a south-exposed terrace.

The sleeping area features a bedroom with built-in wardrobes and access to a second terrace. Additionally, the apartment includes a bathroom with a shower and toilet, which also has direct terrace access, as well as a separate guest toilet.

Furthermore, the property includes a cellar and a shared laundry room. The offer is completed by a parking space for an additional monthly rent of 200 €.

The Kirchberg district, a true economic hub of the country, hosts the highest institutions of the European Union as well as many multinational companies. Served by the tram, which provides easy access to the city center and soon to the airport, all amenities, bars and restaurants, schools, and daycare centers are within reach.

If you need any further information or an estimate of your property, don't hesitate to contact our great team! Supereal. smart real estate.

.....

À louer par Supereal. Sublime appartement meublé une chambre à Luxembourg-Weimershof !

Cette nouvelle résidence offre des prestations haut de gamme à travers son architecture, la qualité des matériaux utilisés et le mobilier fourni.

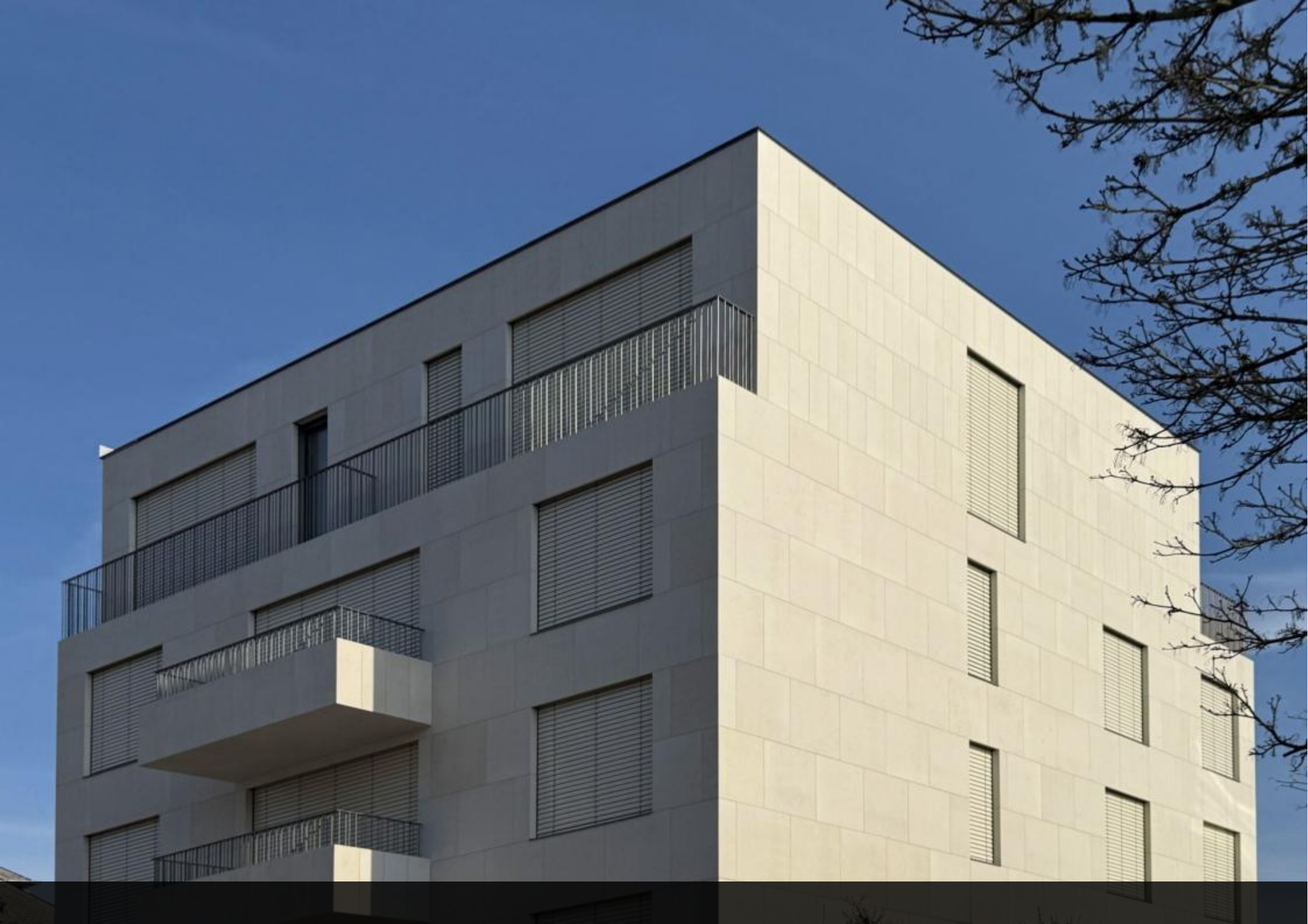
Situé au quatrième et dernier étage, cet appartement entièrement meublé ±58 m² dispose d'une entrée avec placard intégré, d'une cuisine ouverte entièrement équipée et d'un séjour lumineux donnant accès à une terrasse exposée sud.

L'espace nuit comprend une chambre avec placards intégrés et un accès à une seconde terrasse. L'appartement inclut également une salle de bain avec douche et wc, bénéficiant d'un accès direct à la terrasse, ainsi qu'un wc invité séparé.

En complément, le bien comprend une cave et une buanderie commune. Une place de parking est disponible en supplément pour un loyer mensuel de 200 €.

Le quartier du Kirchberg, véritable poumon économique du pays accueille les plus hautes instances de l'Union européenne mais également de nombreuses





supereal.

smart real estate services

+352 26 26 26 66

hello@supereal.lu

55 rue de la vallée

L-2661 Luxembourg