

supereal.



Lux.-Kirchberg

apartment - 2 bedrooms

77 m²

850.000 €

For sale by Supereal. Beautiful two-bedroom apartment in Luxembourg-Kirchberg!

Located on the fourth and top floor of a well-maintained residence, this 77 sqm apartment is in good overall condition and offers an exceptional location, natural light, and views. It comprises an entrance with built-in closets, a fully equipped kitchen open to a 31 sqm living room with access to a 6.83 sqm balcony facing South/East, two bedrooms of 10.51 and 13.68 sqm, a bathroom, a separate toilet, and a storage/laundry room.

The property also includes an indoor parking space, a cellar, and access to a shared laundry room.

4-6 rue Joseph Leydenbach benefits from a prime location, offering peace and quiet while being close to all amenities in Kirchberg—the economic heart of the country, home to top European Union institutions and many multinational companies. Well connected by tram for easy access to the city center and the airport, it is also within walking distance to shops, bars, restaurants, schools, and daycares.

Fees are paid by the seller. If you need any further information or an estimate of your property, feel free to contact our great team! Supereal. smart real estate services.

.....

À vendre par Supereal. Bel appartement deux chambres à Luxembourg-Kirchberg !

Au quatrième et dernier étage d'une résidence entretenue, cet appartement de 77 m² se trouve en bon état général et offre une localisation, une luminosité et une vue exceptionnelles. Il est composé d'une entrée avec placards, d'une cuisine équipée ouverte sur un séjour de 31 m² avec accès à un balcon de 6,83 m² exposé Sud/Est, de deux chambres de 10,51 et 13,68 m², d'une salle de bains, d'un wc séparé et d'un débarras/buanderie.

S'y ajoutent un emplacement de stationnement intérieur, une cave et un emplacement au sein d'une buanderie commune.

Le 4-6 rue Joseph Leydenbach est une localisation privilégiée de par son calme et sa proximité avec les commodités du Kirchberg, véritable poumon économique du pays qui accueille les plus hautes instances de l'Union européenne mais également de nombreuses multi-nationales. Desservie par le Tram permettant un accès facile au centre-ville et à l'aéroport, toutes les commodités tels, bars et restaurants, écoles et crèches sont à portée de main.

Les frais d'intermédiation sont à la charge du vendeur. Pour plus de renseignements ou une estimation de votre bien, n'hésitez pas à contacter notre super équipe ! Supereal. smart real estate services.



















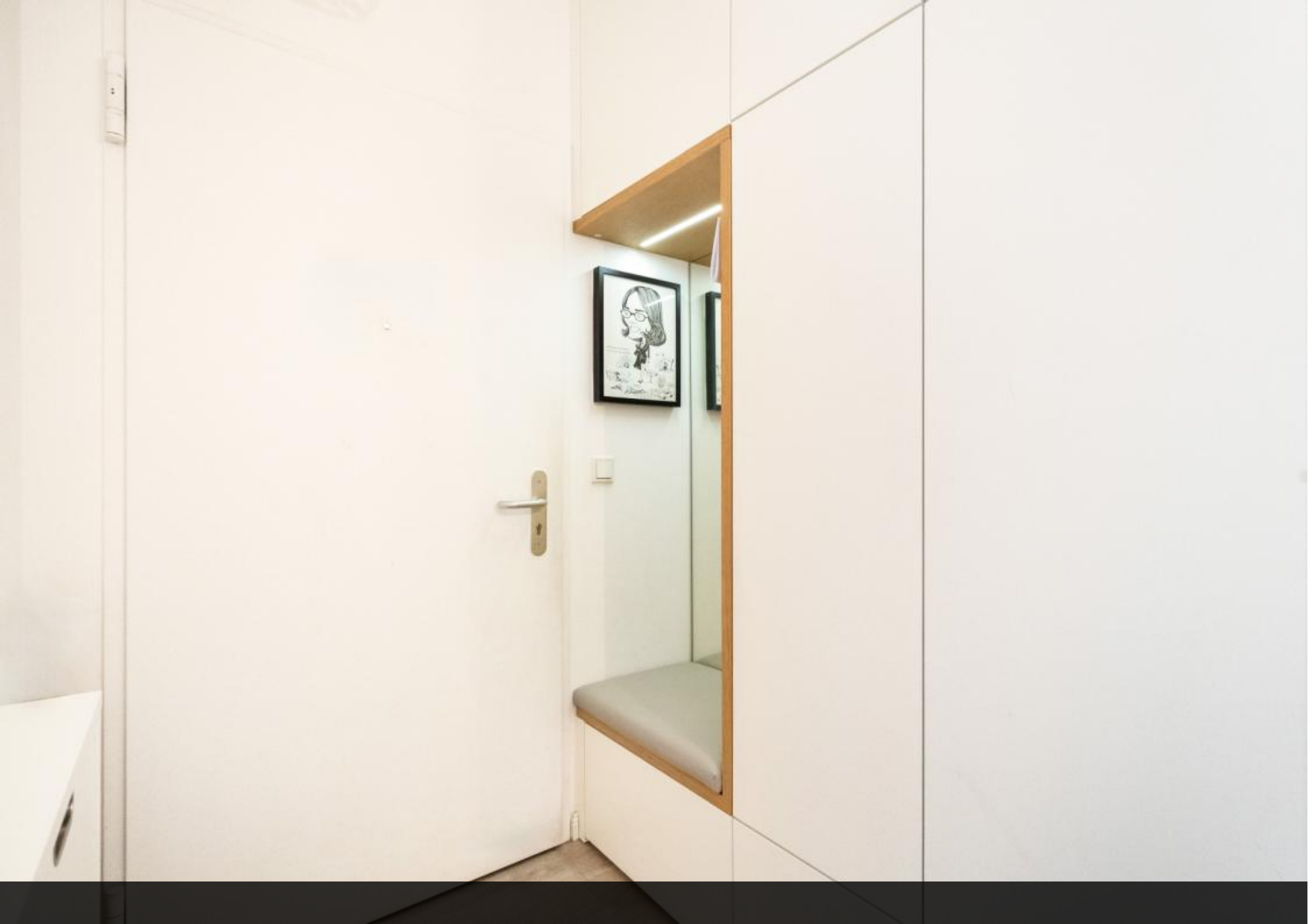












supereal.

smart real estate services

+352 26 26 26 66

hello@supereal.lu

55 rue de la vallée

L-2661 Luxembourg