

Steinsel

For sale by Supereal. Stunning architect-designed house in the heart of an exceptional setting in Steinsel!

Built on a large plot of over 15 acres, this property enjoys a privileged location at the end of a cul-de-sac in one of the most sought-after communes. With its exceptional volumes, a living area of approximately 417 sqm, large openings to the outdoors, and incredible potential to be enhanced, it represents a rare opportunity.

On the ground floor, a bright and spacious entrance hall leads to a large living room with fireplace, a kitchen, a dining room, as well as a master suite with dressing room and bathroom. Each of these rooms has direct access to the terraces and the garden. A separate toilet, a pantry and a two-car garage complete this level.

Upstairs, you will find a large, light-filled mezzanine and a second bedroom with en-suite shower room and dressing room.

Accessible both from the inside and the outside, a \pm 60 sqm apartment features a beautiful living room with access to the garden, a kitchenette, a bedroom and a shower room. The basement includes cellars, a laundry room and a boiler room.

The house features a modern layout with generous volumes highlighted by its unique geometry. Nestled in a calm, green environment, it is also close to nature.

Steinsel offers a peaceful and green living environment on the doorstep of the capital, ideal for families and those looking for tranquility without giving up proximity to Luxembourg City. The commune benefits from excellent mobility with buses, nearby motorway access and cycle paths. It provides comprehensive administrative services, modern schools, crèches, after-school facilities and sports infrastructures. Surrounded by forests and hiking trails, the commune is particularly attractive for its natural heritage, which encourages relaxation and outdoor activities.

Fees are paid by the seller. If you need any further information or an estimate of your property, don't hesitate to contact our great team! Supereal. smart real estate services.

À vendre par Supereal. Superbe maison d'architecte au coeur d'un environnement exceptionnel à Steinsel !

Cette maison édifiée sur une vaste parcelle de plus de 15 ares, bénéficie d'une situation privilégiée, en bout d'impasse d'une des communes les plus recherchées. Elle est dotée de volumes exceptionnels, d'une surface de $\pm 417 \text{ m}^2$, de larges ouvertures vers l'extérieur et d'un incroyable potentiel prêt à être sublimé.

Elle propose en rez-de-chaussée une entrée tout en volume et baignée de lumière, qui dessert un grand séjour avec cheminée, une cuisine, une salle-à-manger ainsi qu'une suite parentale avec dressing et salle de bains. Chacune de ces pièces offre un accès direct aux terrasses et au jardin. À cela s'ajoutent, un wc séparé, un cellier et un garage pour deux voitures.

L'étage comprend une grande et lumineuse mezzanine ainsi qu'une seconde chambre avec salle de douche et dressing.

Accessible depuis l'extérieur ou l'intérieur, un appartement de $\pm 60 \text{ m}^2$ avec un superbe séjour donnant accès aux extérieurs, une kitchenette, une chambre et une salle de douche. Le sous-sol est constitué de caves, d'une buanderie et d'une chaufferie.

Son agencement est résolument moderne avec de généreux volumes permis par sa si singulière géométrie. Elle se trouve au coeur d'un ensemble harmonieux et privilégié, à proximité de la nature.

Steinsel offre un cadre de vie paisible et verdoyant aux portes de la capitale, idéal pour les familles et ceux qui recherchent la tranquillité sans renoncer à la proximité de Luxembourg-ville. La commune bénéficie d'une excellente mobilité grâce aux bus, à sa proximité avec les axes autoroutiers et à ses pistes cyclables. Elle dispose de services administratifs complets, d'écoles modernes, de crèches, de maisons relais et d'infrastructures sportives. Entourée de forêts et de sentiers de randonnée, la commune séduit par son patrimoine naturel qui favorise détente et activités de plein air.

Les frais d'intermédiation sont à la charge du vendeur. Pour plus de renseignements ou une estimation de votre bien, n'hésitez pas à contacter notre super équipe ! Supereal. smart real estate services.





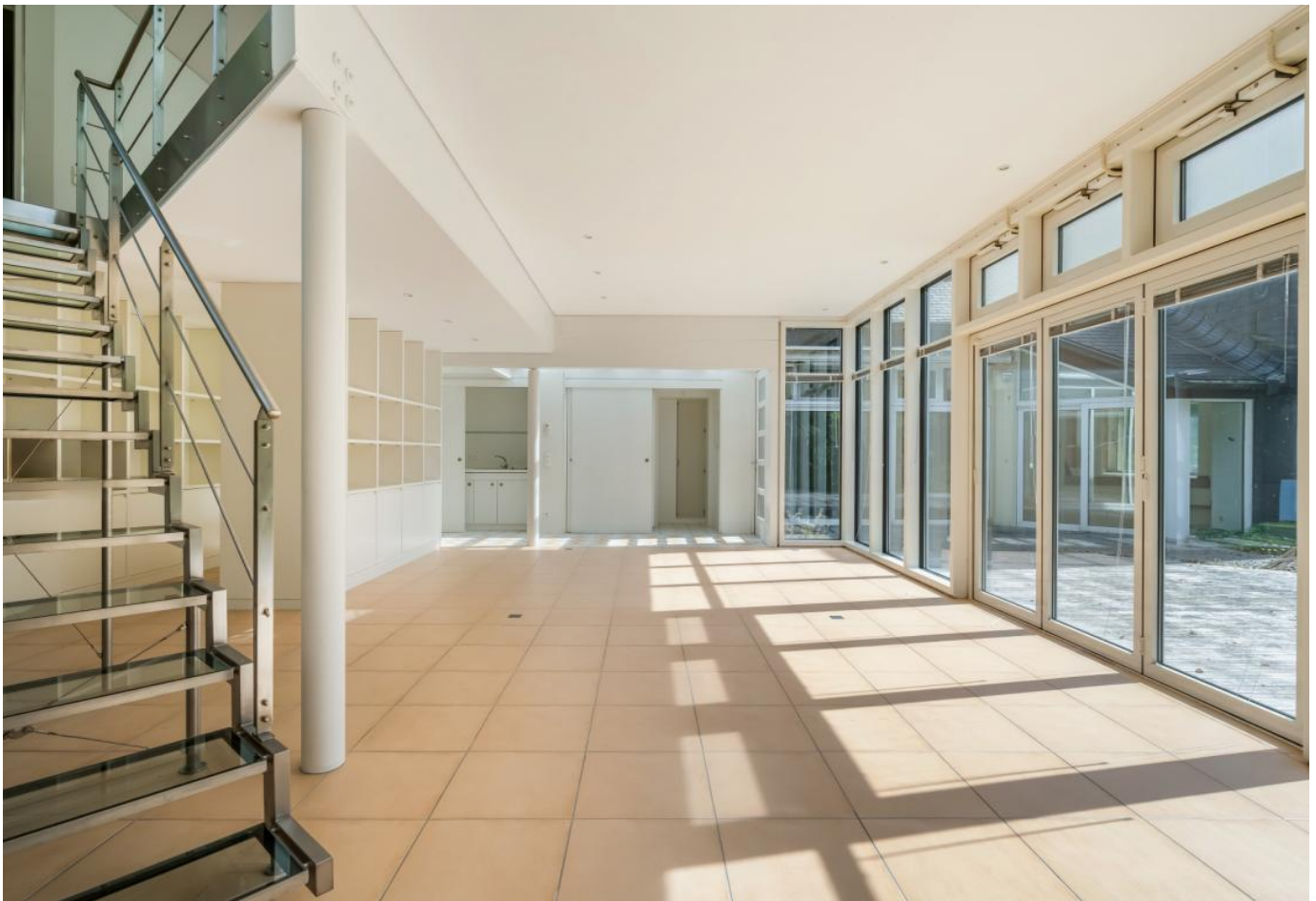














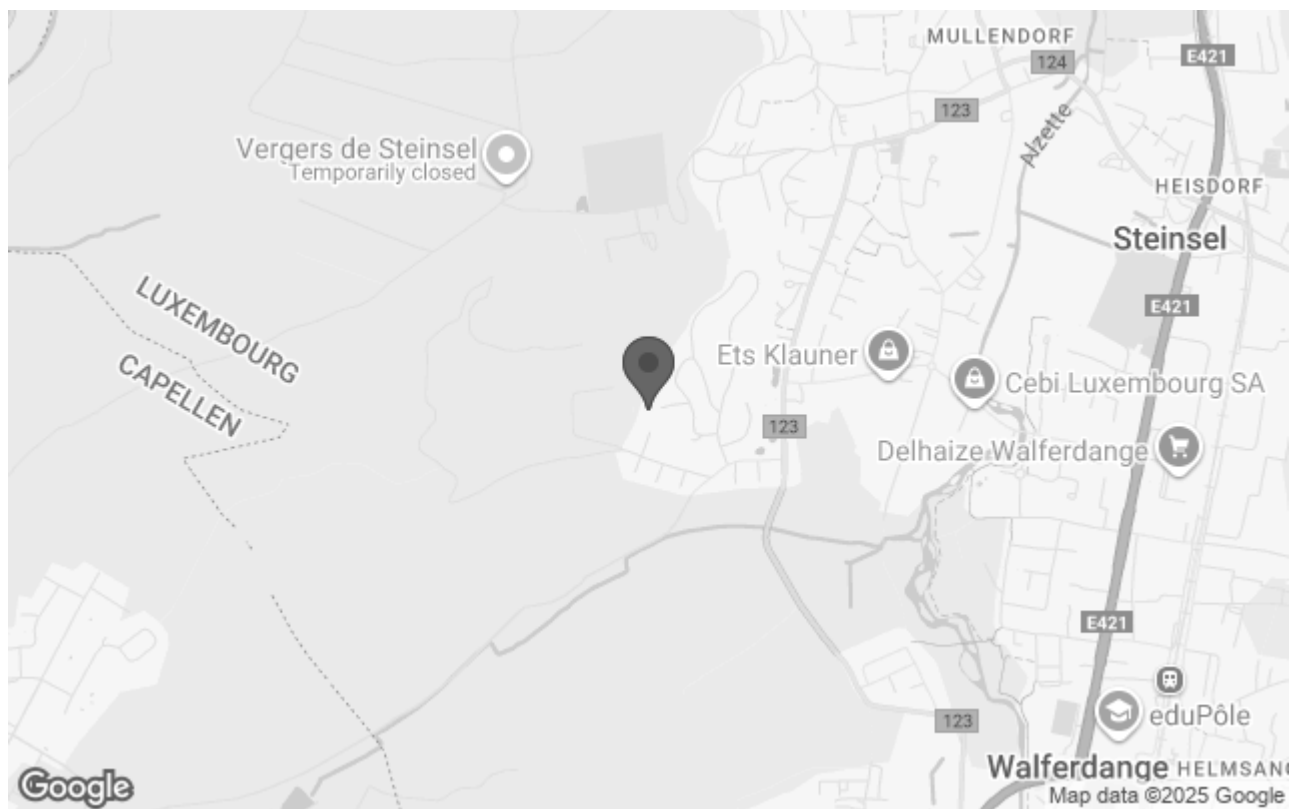




details

- house
- surface: 417 m²
- plot size: 15.34 ares
- 2.400.000€
- 3 bedroom(s)
- 3 bathroom(s)
- availability: immediately
- reference: s_ans_22485
- cpe: in progress

address: 10 Rue des Merisiers, Steinsel, Luxembourg



supereal.

smart real estate services

+352 26 26 26 66

hello@supereal.lu

55 rue de la vallée

L-2661 Luxembourg