

***Lux.-Weimershof***

***supereal.***

**For rent by Supereal. Stunning three-bedroom triplex apartment in Luxembourg-Weimershof!**

*This new residence, designed by the renowned architectural firm CBA, offers high-end features through the careful selection and quality of the materials used, as well as its exceptional and peaceful location. Each of the four apartments benefits from an independent entrance, superb views, underfloor heating powered by a heat pump, triple-glazed windows, a double-flow ventilation system, solar panels, charging station as well as an alarm system.*

*The apartment features on the ground floor an 18.15 sqm garage, an entrance hall with custom-made built-in wardrobes as well as an elevator serving each of the three levels.*

*The first floor welcomes a night hall leading to three generous bedrooms of 14, 17 and 18 sqm, each benefiting from its own shower room with toilet. This level also includes an office space, a laundry area as well as a separate toilet.*

*The second and top floor, offering a surface area of 75 sqm, reveals a superb living area flooded with natural light thanks to its large bay windows and skylight. It features a fully equipped kitchen, a dining area as well as a storage room. The living room, boasting breathtaking views, gives access to a magnificent covered terrace of more than 18 sqm.*

***This human-sized residence benefits from an exceptional location thanks to its peaceful surroundings, open views and immediate proximity to the European institutions as well as numerous multinational companies. Perfectly connected by tram, providing quick access to the city center, the train station and the airport, it also enjoys immediate proximity to all amenities, restaurants, schools and daycare centers.***

*If you need any further information or an estimate of your property, don't hesitate to contact our great team! Supereal. smart real estate.*

.....

**À louer par Supereal. Sublime appartement en triplex de trois chambres à Luxembourg-Weimershof !**

*Cette nouvelle résidence, conçue par le célèbre cabinet d'architecture CBA, propose des prestations haut de gamme à travers le choix et la qualité des matériaux utilisés ainsi que son exceptionnelle localisation au calme. Chacun des quatre appartements bénéficie d'une entrée indépendante, de superbes vues, d'un chauffage au sol alimenté par une pompe à chaleur, de fenêtres en triple vitrage, d'un système de ventilation double flux, de panneaux solaires, d'une borne de recharge ainsi que d'une alarme.*

*L'appartement dispose au rez-de-chaussée d'un garage de 18,15 m<sup>2</sup>, d'une entrée avec placards sur mesure ainsi que d'un ascenseur desservant chacun des trois niveaux.*

*Le premier étage accueille un hall de nuit distribuant trois généreuses chambres de 14, 17 et 18 m<sup>2</sup>, chacune bénéficiant de sa propre salle de douche avec wc. Ce niveau comprend également un bureau, un espace buanderie ainsi qu'un wc séparé.*

*Le deuxième et dernier étage, d'une surface de 75 m<sup>2</sup>, dévoile une superbe pièce à vivre baignée de lumière grâce à ses larges baies vitrées et à son puits de lumière. Celle-ci accueille une cuisine équipée, un espace salle à manger ainsi qu'un débarras. Le séjour, offrant une vue à couper le souffle, donne accès à une magnifique terrasse couverte de plus de 18 m<sup>2</sup>.*

*En sous-sol, une cave.*

***Cette résidence à taille humaine bénéficie d'une situation exceptionnelle grâce à son environnement calme, ses vues dégagées et sa proximité immédiate avec les institutions européennes ainsi que de nombreuses multinationales. Parfaitement desservie par le tram, permettant un accès rapide au centre-ville, à la gare et à l'aéroport, elle profite également de la proximité immédiate de toutes les commodités, restaurants, écoles et crèches.***

**supereal.**

***supereal.***





**supereal.**



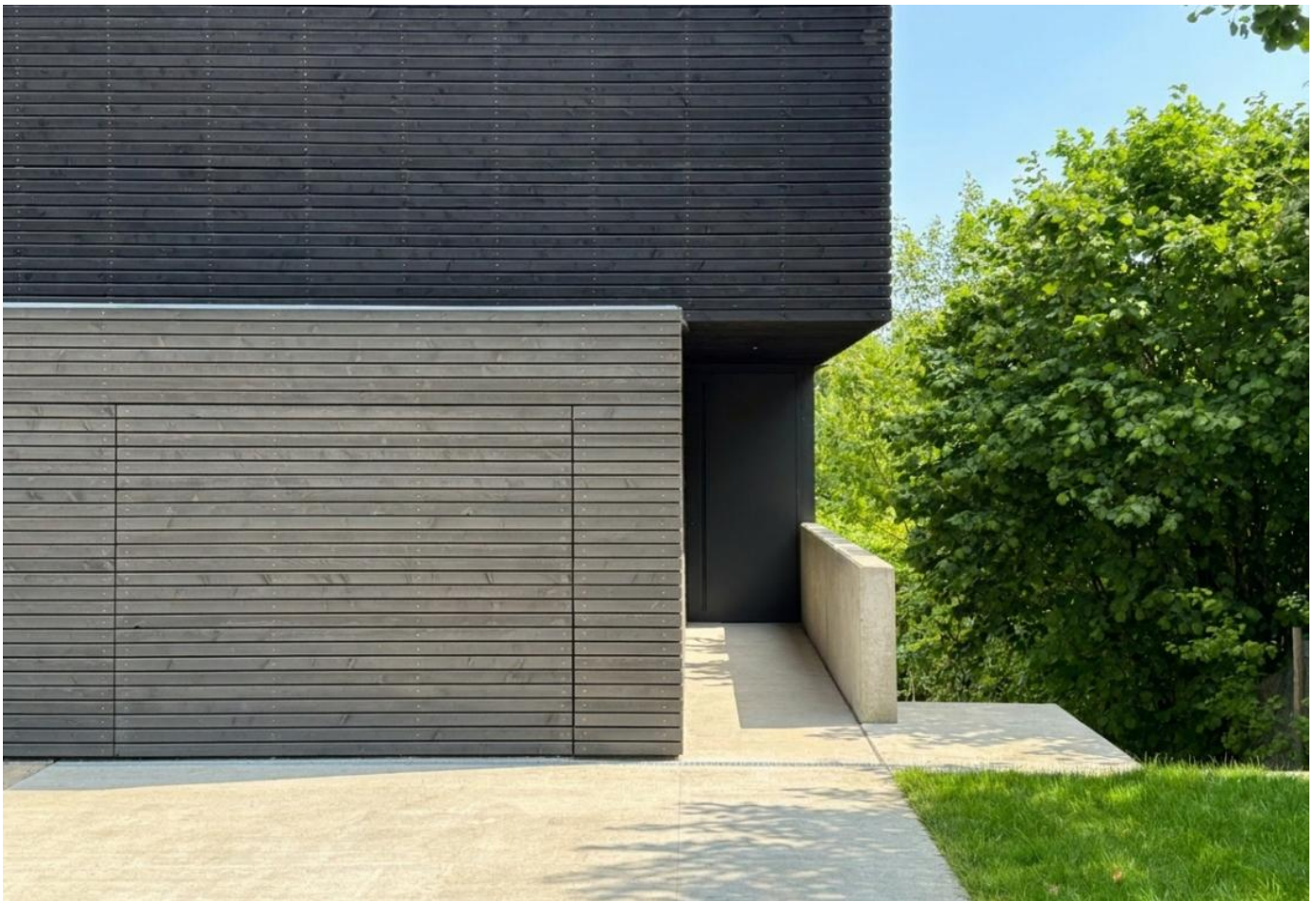












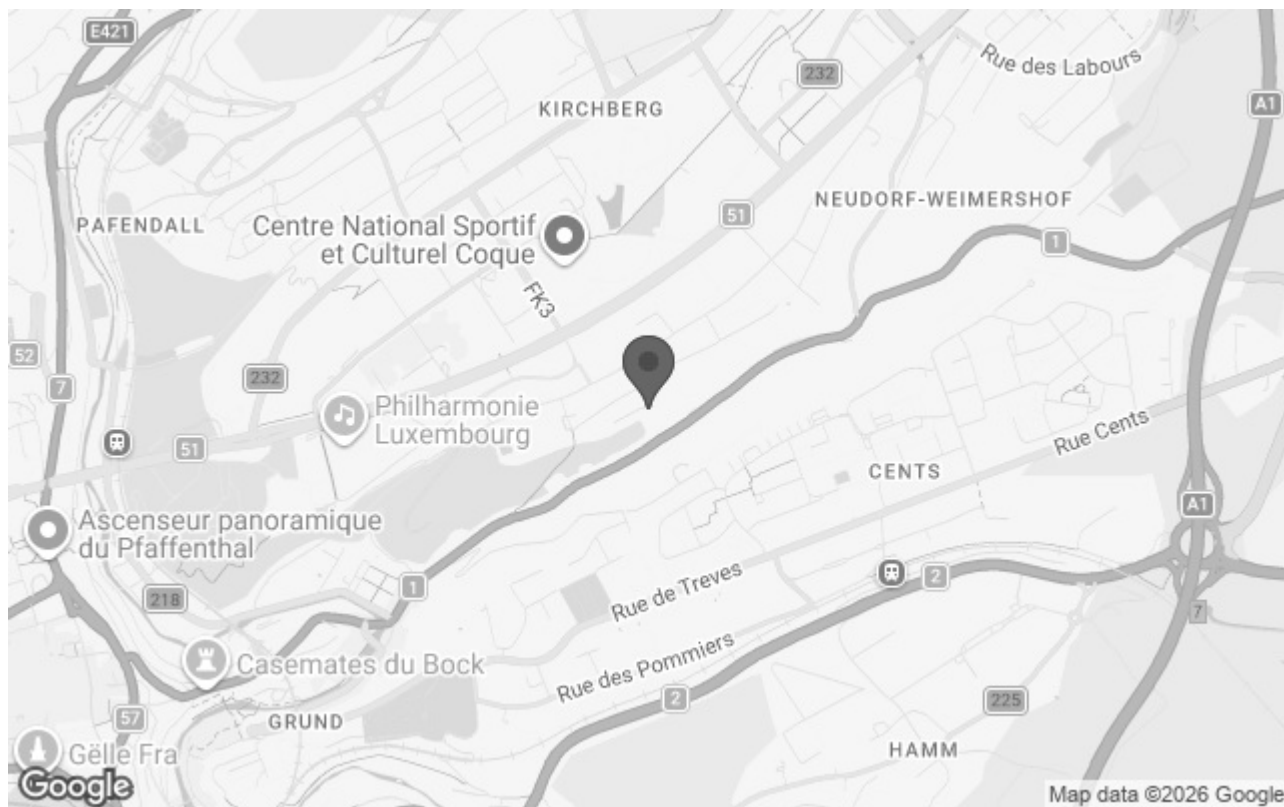


**supereal.**

# details

- apartment
- surface: 193 m<sup>2</sup>
- 5.250€
  
- 3 bedroom(s)
- 3 bathroom(s)
  
- availability: *immédiately*
- reference: r\_kor\_22452\_3
- year of construction 2026
- cpe: a
  
- charges: 350€
- deposit: 10500€
- agency fees: 3071€

address: 28 Rue des Bleuets, Neudorf-Weimershof Luxembourg



# ***supereal.***

*smart real estate services*

+352 26 26 26 66

[hello@supereal.lu](mailto:hello@supereal.lu)

55 rue de la vallée

L-2661 Luxembourg

***supereal.***