

Lux.-Weimershof

supereal.

For rent by Supereal. Stunning two-bedroom duplex apartment in Luxembourg-Weimershof!

This new residence, designed by the renowned architectural firm CBA, offers high-end features through the careful selection and quality of the materials used, as well as its exceptional and peaceful location. Each of the four apartments benefits from an independent entrance, superb views, underfloor heating powered by a heat pump, triple-glazed windows, a double-flow ventilation system, solar panels, charging station as well as an alarm system.

The apartment features on the ground floor a 17 sqm garage, a beautiful entrance hall with custom-made built-in wardrobes, and a night hall leading to two rear-facing bedrooms of 10 and 13 sqm with lovely views, one of which benefits from its own shower room with toilet. A second shower room with toilet as well as an office complete this level.

The garden level offers a fully equipped kitchen with ample storage space, opening onto a splendid 48 sqm living room flooded with natural light thanks to its large bay windows and giving access to a sublime terrace of more than 22 sqm. This level also includes a separate toilet, a laundry area and a 13 sqm storage room.

This human-sized residence benefits from an exceptional location thanks to its peaceful surroundings, open views and immediate proximity to the European institutions as well as numerous multinational companies. Perfectly connected by tram, providing quick access to the city center, the train station and the airport, it also enjoys immediate proximity to all amenities, restaurants, schools and daycare centers.

If you need any further information or an estimate of your property, don't hesitate to contact our great team! Supereal. smart real estate.

.....

À louer par Supereal. Sublime appartement en duplex de deux chambres à Luxembourg-Weimershof !

Cette nouvelle résidence, conçue par le célèbre cabinet d'architecture CBA, propose des prestations haut de gamme à travers le choix et la qualité des matériaux utilisés ainsi que son exceptionnelle localisation au calme. Chacun des quatre appartements bénéficie d'une entrée indépendante, de superbes vues, d'un chauffage au sol alimenté par une pompe à chaleur, de fenêtres en triple vitrage, d'un système de ventilation double flux, de panneaux solaires, d'une borne de recharge ainsi que d'une alarme.

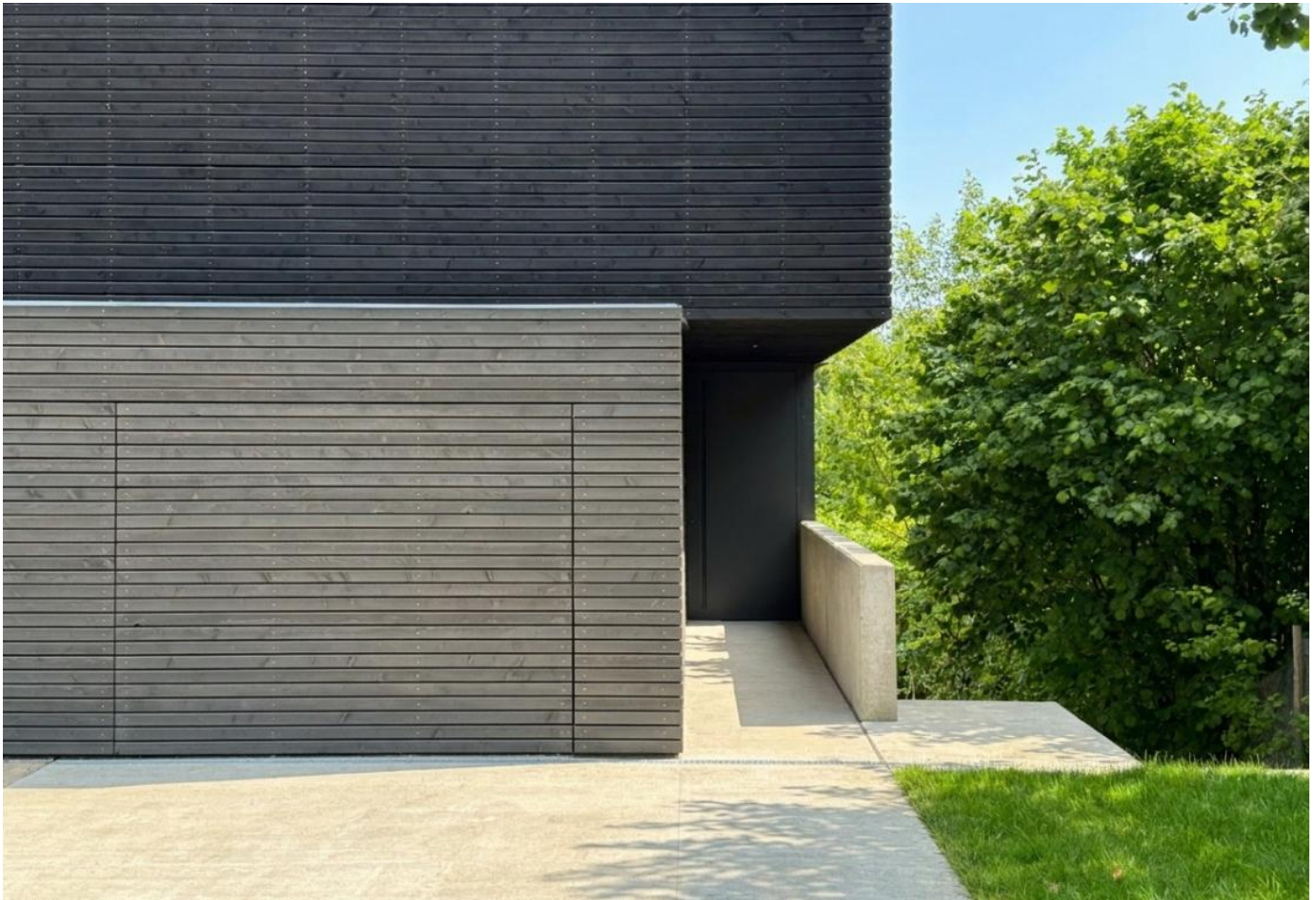
L'appartement dispose au rez-de-chaussée d'un garage de 17 m², d'une belle entrée avec placards sur mesure, d'un hall de nuit qui dessert deux chambres de 10 et 13 m² orientées vers l'arrière avec une belle vue dont une avec salle douche et wc, d'une seconde salle de douche avec wc ainsi que d'un bureau.

Le rez-de-jardin offre une cuisine équipée qui dispose de nombreux rangements et qui est ouverte sur un splendide séjour de 48 m² baigné de lumière de par ses larges baies vitrées avec accès à une sublime terrasse de plus de 22 m² mais aussi d'un wc séparé, d'un espace buanderie et d'un débarras de 13 m².

Cette résidence à taille humaine bénéficie d'une situation exceptionnelle grâce à son environnement calme, ses vues dégagées et sa proximité immédiate avec les institutions européennes ainsi que de nombreuses multinationales. Parfaitement desservie par le tram, permettant un accès rapide au centre-ville, à la gare et à l'aéroport, elle profite également de la proximité immédiate de toutes les commodités, restaurants, écoles et crèches.

Pour plus de renseignements ou une estimation de votre bien, n'hésitez pas à contacter notre super équipe ! Supereal. smart real estate services.

supereal.



supereal.















supereal.

details

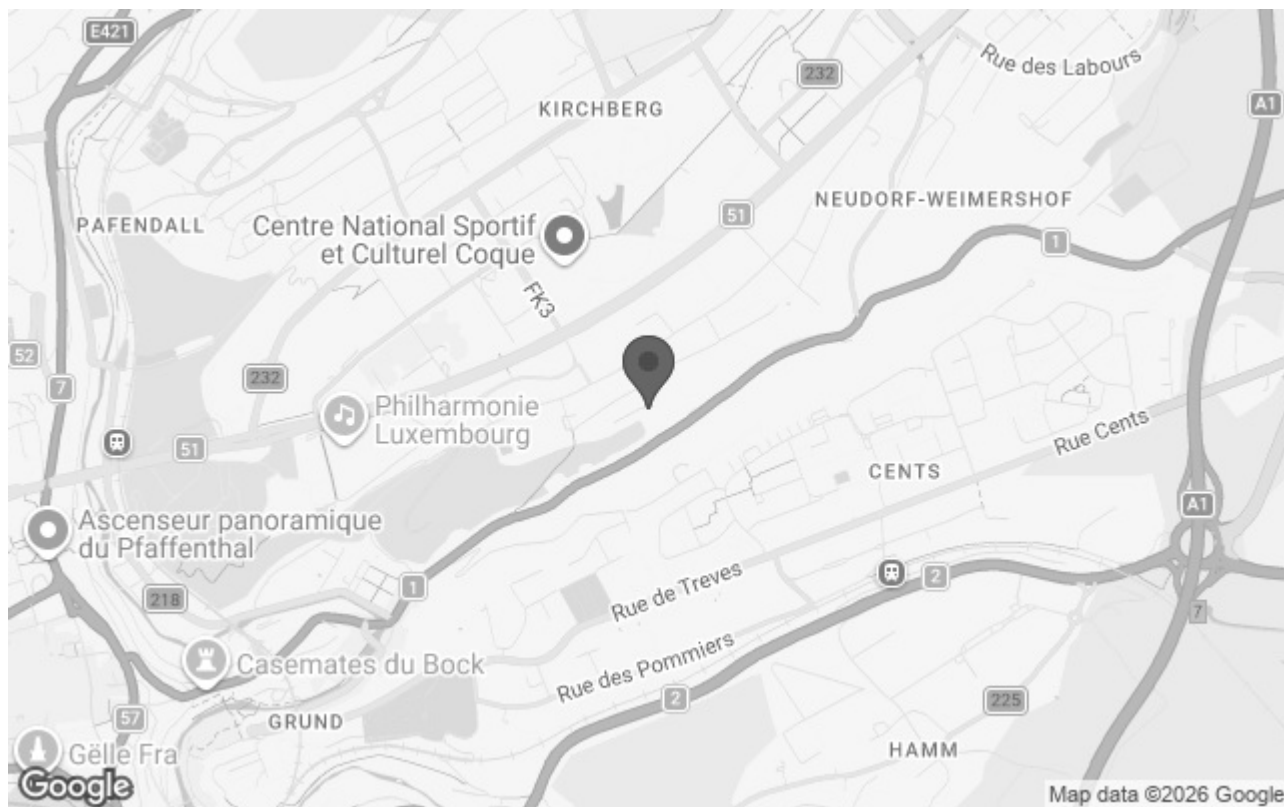
- apartment
- surface: 140 m²
- 3.700€

- 2 bedroom(s)
- 2 bathroom(s)

- availability: immediately
- reference: r_kor_22452_4
- year of construction 2026
- cpe: a

- charges: 300€
- deposit: 7400€
- agency fees: 2165€

address: 28 Rue des Bleuets, Neudorf-Weimershof Luxembourg



supereal.

smart real estate services

+352 26 26 26 66

hello@supereal.lu

55 rue de la vallée

L-2661 Luxembourg

supereal.