

*supereal.*



# **Bridel**

## **apartment – 3 bedrooms**

**160 m<sup>2</sup>**

**1.390.000 €**

*For sale by Supereal. Stunning duplex with an incredible terrace and three bedrooms in Bridel!*

*Offering a range of benefits, this remarkable 160 sqm duplex presents on the first level an entrance, a master bedroom (35 sqm) with a bathtub, a terrace, and a walk-in closet space.*

*Additionally, there are two bedrooms (17 and 9 sqm), a shower room with a toilet, a laundry room, and a separate toilet.*

*Upstairs, there is a 55 sqm area featuring a fully furnished kitchen that opens onto a living room with a fireplace and provides access to a balcony. Furthermore, there is a splendid 35 sqm terrace at the rear of the building.*

*The property includes two spacious parking spaces and an 8 sqm cellar in the basement.*

*Bridel is highly regarded as one of the most desirable locations in the country. It offers convenient access to all amenities, close proximity to the city center, and is surrounded by a beautiful forest.*

*Fees are paid by the seller. If you need any further information or an estimate of your property, feel free to contact our great team! Supereal. smart real estate services.*

**À vendre par Supereal. Duplex avec une magnifique terrasse et trois chambres à Bridel !**

*Ce splendide duplex de 160m<sup>2</sup>, offrant de superbes prestations, dispose au premier niveau d'une entrée, de deux chambres (17 et 9 m<sup>2</sup>), d'une suite parentale (35m<sup>2</sup>) avec baignoire, terrasse et dressing, d'une salle de douche avec wc, d'une buanderie et d'un wc séparé.*

*À l'étage, on trouve un bel espace de 55m<sup>2</sup> comprenant une cuisine équipée ouverte sur un séjour avec cheminée, donnant accès à une superbe terrasse d'environ 35m<sup>2</sup> à l'arrière de la résidence ainsi qu'à un balcon.*

*Au sous-sol, vous trouverez deux grandes places de stationnement avec une cave attenante de 8m<sup>2</sup>.*

***Bridel est l'un des endroits les plus recherchés pour sa proximité avec la nature et son accès rapide à toutes les commodités.***



















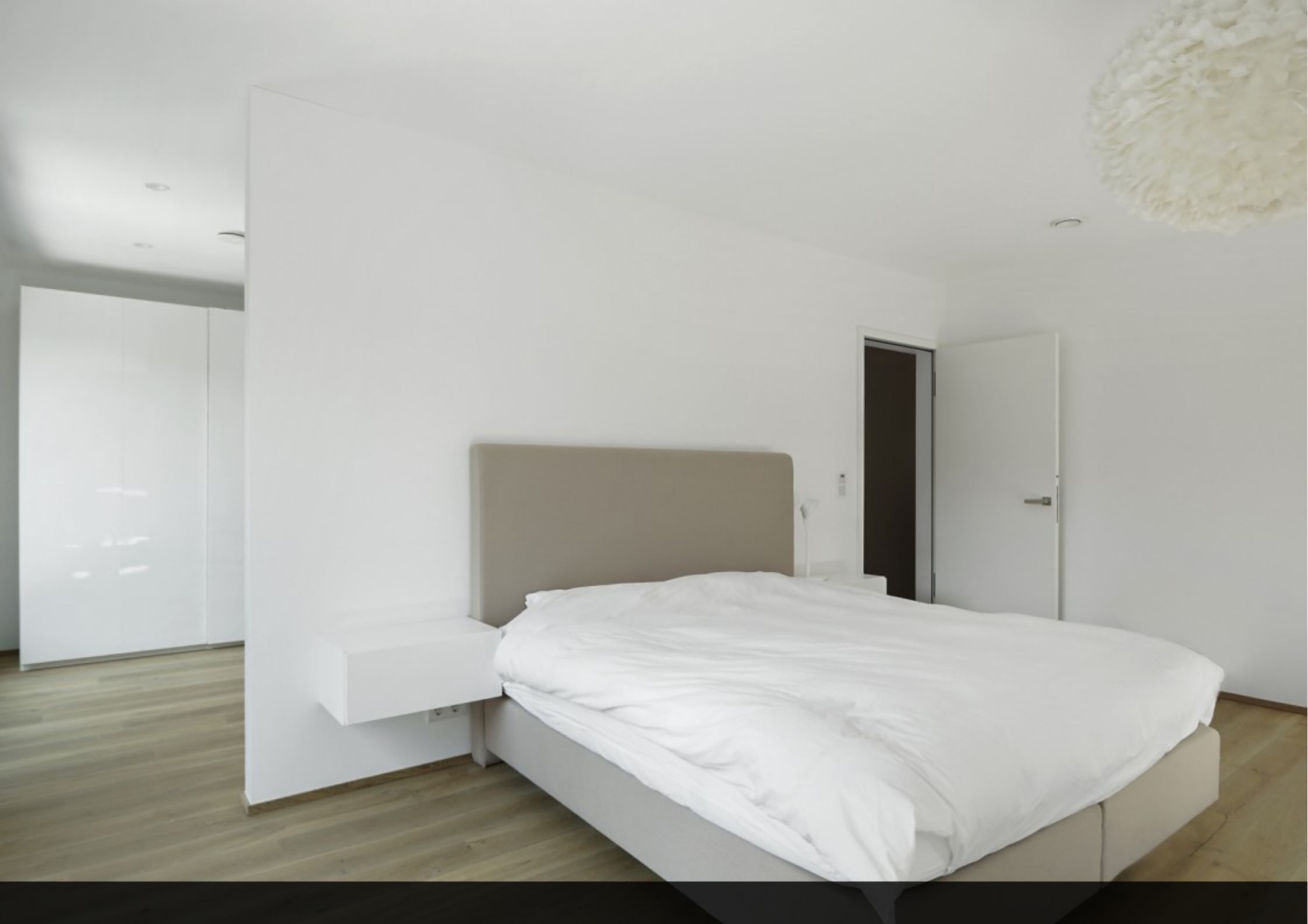




















**supereal.**

*smart real estate services*

*+352 26 26 26 66*

*hello@supereal.lu*

*55 rue de la vallée*

*L-2661 Luxembourg*