

*supereal.*





# Limpertsberg

## garage - parking

250 €

*For rent by Supereal. Indoor parking spot in the area of Limpertsberg, just a few steps from the city center!*

*The parking space is in the basement of a newly constructed building at No. 2-4 rue Jean l'Aveugle in Luxembourg, which is a prime location given its proximity to the city's center, a variety of restaurants, parks, and bus and tram lines that connect Kirchberg to the main train station. The entrance of the parking is located Allée Scheffer.*

*If you need any further information or an estimate of your property, don't hesitate to contact our great team! Supereal. smart real estate services.*

.....  
*À louer par Supereal. Emplacement de parking intérieur au Limpertsberg, à deux pas du Centre-Ville !*

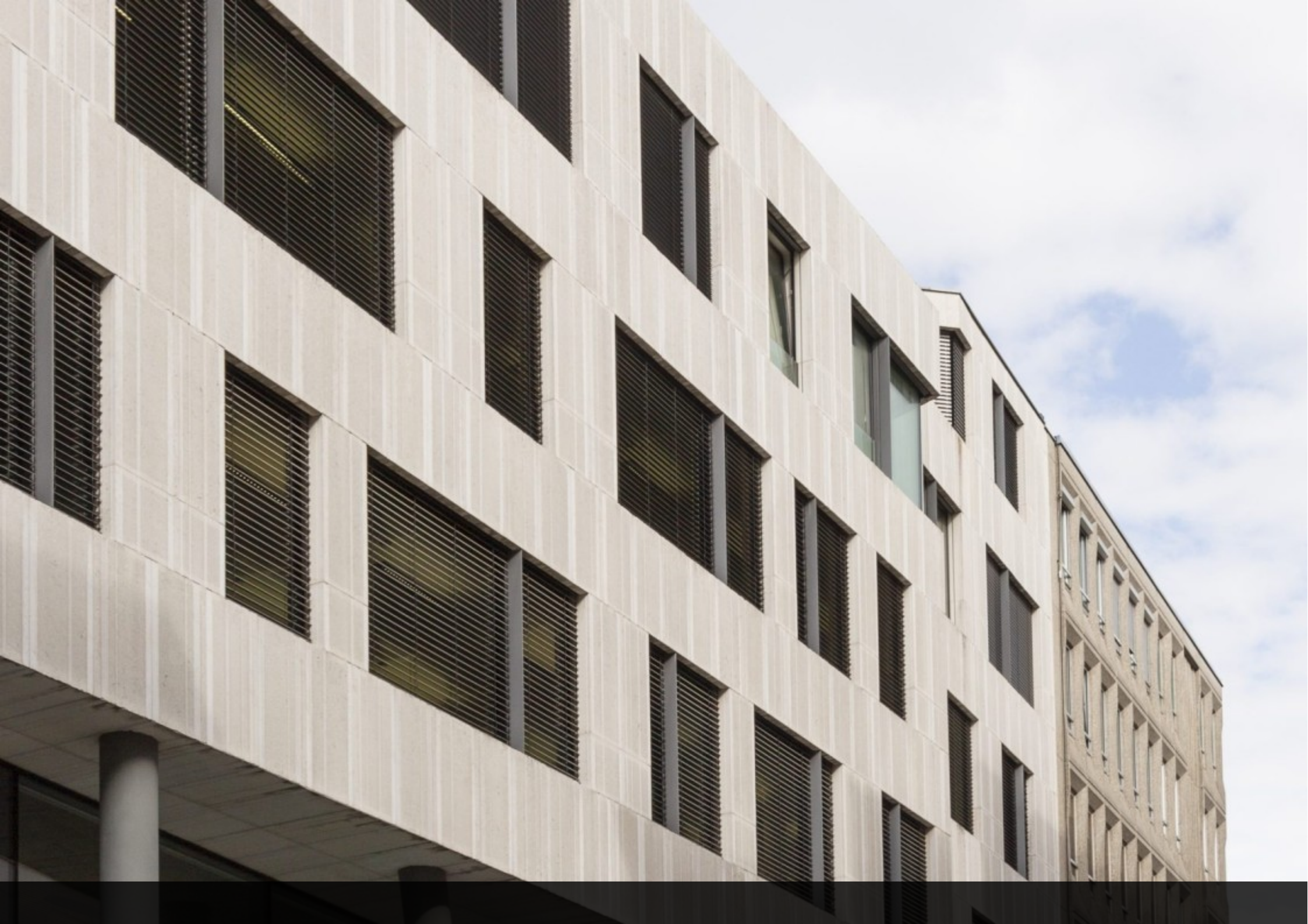
*L'emplacement est au 2ème sous-sol d'un bâtiment récent, qui se trouve au 2-4 rue Jean l'Aveugle dont l'entrée se fait par l'allée Scheffer. Il s'agit d'une localisation idéale, au coeur des commodités, sur la ligne de Tram et à deux pas du Centre-Ville.*

*Si tu as besoin de plus de renseignements ou d'une estimation de ton bien, n'hésite pas à contacter notre super équipe ! Supereal. smart real estate services.*

**reference : r\_wpm\_22099 / year of construction : 2011 / cpe : bb**

**elevator / parking / deposit 750€ / agency fees 293€**





**supereal.**

*smart real estate services*

*+352 26 26 26 66*

*hello@supereal.lu*

*55 rue de la vallée*

*L-2661 Luxembourg*