

*supereal.*

***sold.***



# **Bridel**

**house – 3 bedrooms**

**165 m<sup>2</sup> – 6.28 ares**

*This amazing out of sight property in Bridel has been sold!*

*This massive wooden-structured house, designed and developed by Max Bauer and Polyform, is located on a 6,28 acre plot and has a total area of 165 sqm, each square meter being optimised with high quality woodwork. The energy consumption is remarkably low!*

*On the ground floor, there is an entrance with a wardrobe, an open kitchen onto a living room with access to two terraces and the garden where a meticulous work has been realised, two bedrooms, a bathroom, a laundry room, and a separate toilet. On the first floor, there is a master bedroom with a shower room and a walk-in closet, as well as a storage room of 25 sqm and another of 10 sqm. Outside, you can park two cars and store your bicycles and garden tools in the wooden garden shed.*

*Natural materials and a clever layout in the heart of a private location: isn't the key to a peaceful life?*

*Bridel is one of the most sought-after locations in the country, with easy access to all amenities, close proximity to the city center, and a dense forest surrounding it.*

*If you need any further information or an estimate of your property, don't hesitate to contact our great team! Supereal. smart real estate services.*

.....  
*Cette maison unique en son genre à l'abri des regards à Bridel a été vendue !*

***Cette construction bois pensée et construite par Max Bauer et Polyform, se trouve sur une parcelle de 6,28 ares pour une surface totale de ±165m<sup>2</sup> dont chaque mètre carré a été optimisé à l'aide d'un travail de menuiserie omniprésent. La consommation énergétique y est remarquablement faible !***

*Au coeur d'un environnement privilégié et constituée de matériaux naturels, elle propose en rez-de-chaussée une entrée avec placards, une cuisine équipée ouverte sur un séjour avec accès à deux terrasses et au jardin où un méticuleux travail a été réalisé, deux chambres, une salle-de-bain, une buanderie et un WC séparé. Le 1er étage propose une suite parentale avec salle-de-douche, dressing et deux espaces de rangement de 25 et 10m<sup>2</sup>. À l'extérieur, il est possible de stationner deux voitures mais aussi de bénéficier d'un espace de rangement complémentaire offert par un joli cabanon de jardin.*

*Bridel est un des endroits les plus recherchés pour sa proximité avec la nature et qui offre un accès rapide à toutes les commodités.*

*Les frais d'intermédiation sont à la charge du vendeur. Pour plus de renseignements ou une estimation de votre bien, n'hésitez pas à contacter notre super équipe ! Supereal. smart real estate services.*

**reference : s\_pri\_22100 / year of construction : 2020 / cpe : bb**

***sold.***



















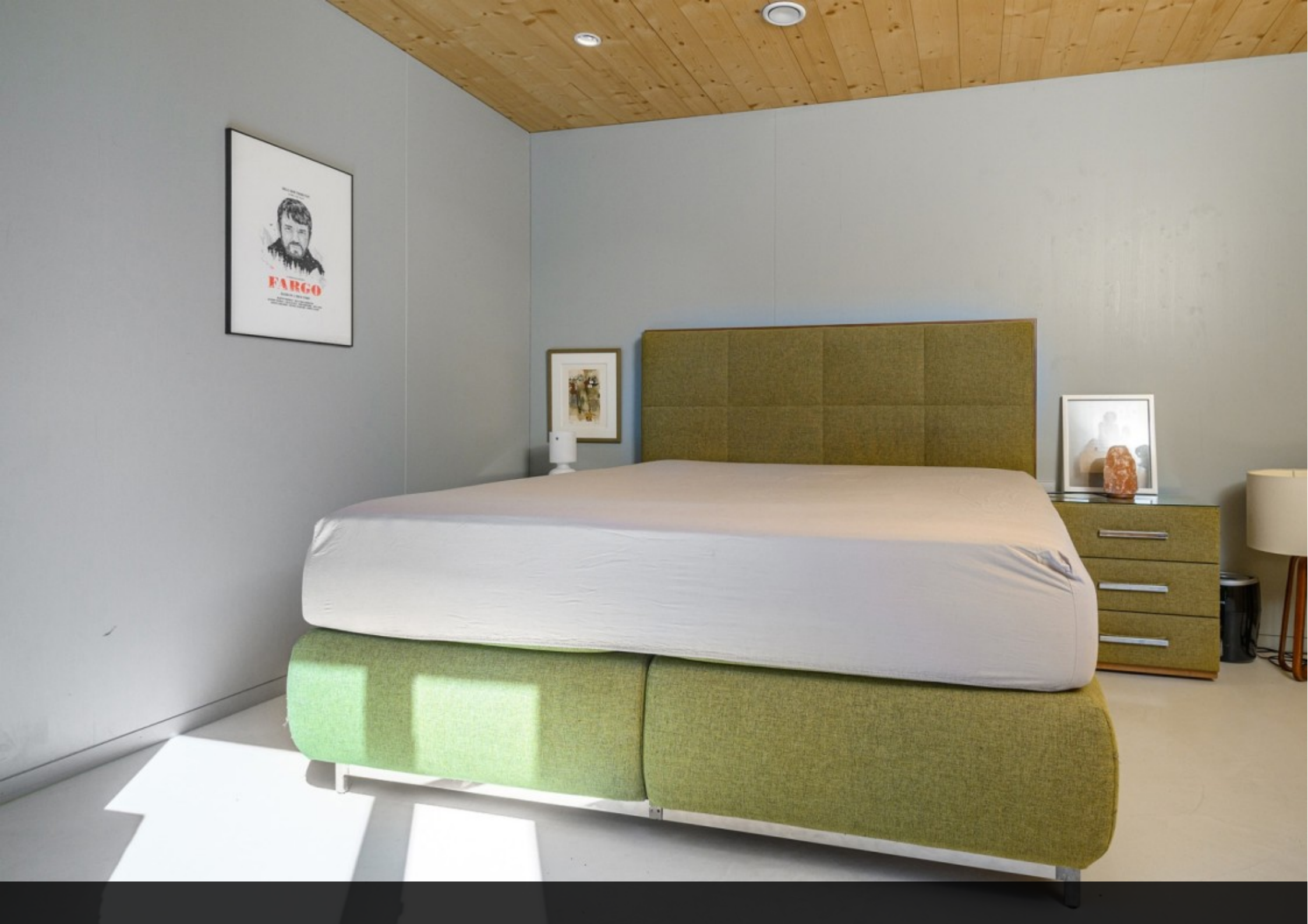


















**supereal.**

*smart real estate services*

*+352 26 26 26 66*

*hello@supereal.lu*

*55 rue de la vallée*

*L-2661 Luxembourg*