

*supereal.*

***rented.***



# Lux.-Limpertsberg

## apartment - 2 bedrooms

102 m<sup>2</sup>

*This amazing fully furnished and equipped two-bedroom apartment in Limpertsberg has been rented!*

*This 102 sqm apartment has an entrance hall with a wardrobe, a large living room with dining space, an equipped kitchen, a master bedroom with a wardrobe, a bathroom with a toilet, a second bedroom with a wardrobe, and a shower room with a toilet.*

*This property also has a cellar, a parking space for 150 € per month, and a shared laundry room.*

*No. 41 rue Sigg y vu Lëtzebuerg in Luxembourg is an ideal and peaceful location, close to the city center, shops and restaurants, parks and forest, as well as bus lines and the tram that connects Kirchberg to the central train station.*

*If you need any further information or an estimate of your property, feel free to contact our great team! Supereal. smart real estate services.*

.....

***Ce superbe appartement meublé et équipé 2 chambres dans le quartier du Limpertsberg a été loué !***

*D'une superficie de 102 m<sup>2</sup>, il comprend une belle entrée avec placards donnant accès à un séjour avec un espace salle à manger, une cuisine équipée, une grande chambre dotée de placards et d'une salle de bain avec wc. S'y ajoutent une seconde chambre avec placards, une salle de douche avec wc et un wc séparé.*

*Un emplacement de parking est disponible pour un loyer mensuel complémentaire de 150 € ainsi qu'une cave et une buanderie commune.*

*Proche du centre-ville, des commerces et restaurants, de parcs et forêt mais aussi des lignes de bus et du tram reliant le quartier Kirchberg et celui de la gare, le 41 rue Sigg y vu Lëtzebuerg à Luxembourg est une localisation privilégiée qui propose un environnement calme.*

*Pour plus de renseignements ou une estimation de votre bien, n'hésitez pas à contacter notre super équipe ! Supereal. smart real estate services.*

***reference : r\_wpm\_22263 / year of construction : 2001 / cpe : ed***

***elevator / furnished / separate wc / cellar / alarm / videophone / triple glazing / gas / garage / 2 bathroom(s)***

A bright, modern living room with white walls and light-colored flooring. In the foreground, there is a large white sofa with several cushions. To the left, there are two white armchairs and a white sofa. In the center, a low, dark metal coffee table sits on a light-colored rug. In the background, a dining table with a wooden top and a light-colored base is surrounded by grey upholstered chairs. A large, circular, woven wall decoration hangs on the wall behind the dining table. The room is well-lit by recessed ceiling lights. The word "rented." is overlaid in large, bold, black, italicized font across the center of the image.

***rented.***

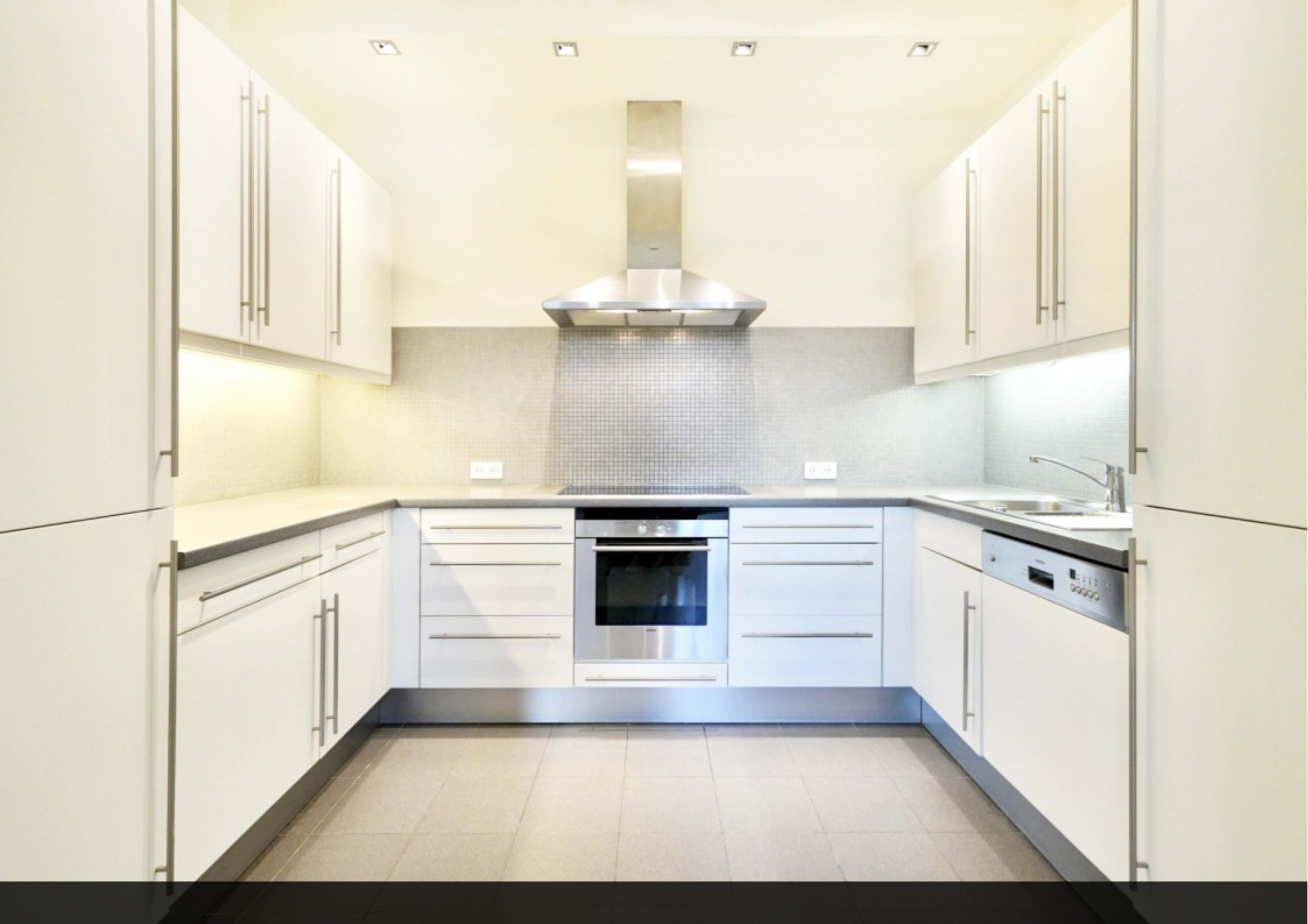






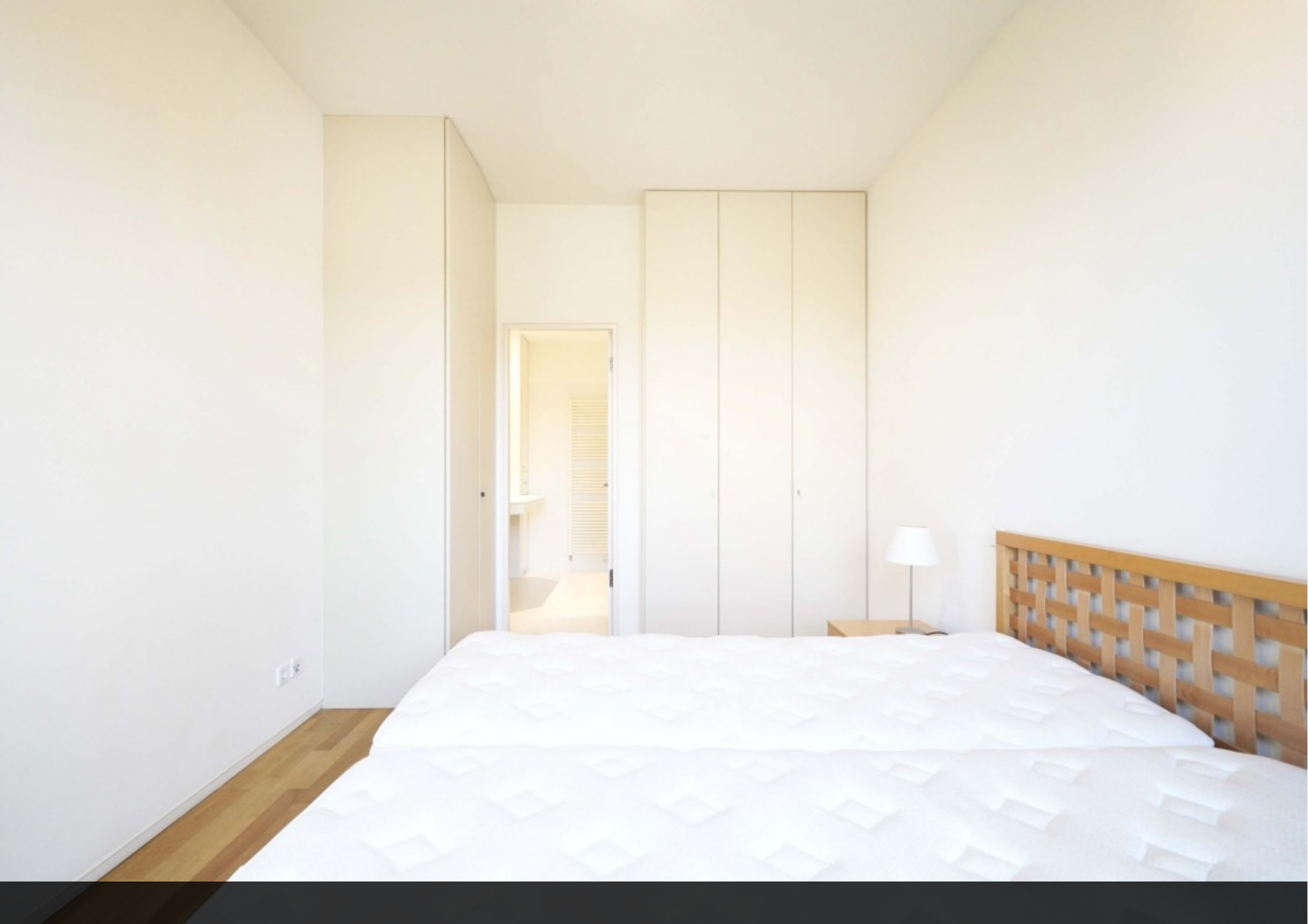




















**supereal.**

*smart real estate services*

+352 26 26 26 66  
hello@supereal.lu  
55 rue de la vallée  
L-2661 Luxembourg