

supereal.

rented.



Bridel

house - 5 bedrooms

350 m² - 4.19 ares

This exceptional house with swimming pool in Bridel has been rented!

This high-end construction from 2019 with generous volumes, offers a total of ± 350 sqm and ± 255 sqm of living space, on a plot of 4.19 ares in the heart of a privileged and green environment.

Located on a quiet dead-end street called Impasse Flamo, this exceptional semi-detached property offers on the ground floor an entrance with wardrobes, a living room of ± 60 sqm flooded with light through its huge windows, an equipped kitchen with access to a terrace of ± 20 sqm, and a wooded garden with a heated swimming pool. Additionally, there is a bedroom with a shower room and a separate toilet.

On the 1st floor, the night hall serves a master suite of ± 28 sqm with bathroom, shower, and toilet. There is a second bedroom with its own shower room and two additional bedrooms of ± 20 sqm each, which share a shower room with toilet. Another separate toilet is located on that floor.

In the basement, there is a garage of 55 sqm which can accommodate four cars, a large cellar, a laundry room, and a technical room.

Designed by CCArchitectes and equipped with generous windows, solid oak flooring with underfloor heating, double-flow ventilation, alarm system, all with meticulous finishing and an AAA energy efficiency rating, make it a high-end property on an exceptional location.

Bridel is one of the most sought-after locations for its proximity to nature and quick access to all commodities and to Luxembourg City.

If you need any further information or an estimate of your property, feel free to contact our great team! Supereal. smart real estate services.

.....
Cette maison exceptionnelle avec piscine à Bridel a été louée!

Cette construction jumelée de 2019 aux prestations haut-de-gamme et aux volumes généreux, compte un total de ± 350m² et de ± 255m² habitables, sur une parcelle de 4,19 ares au coeur d'un environnement privilégié, calme et verdoyant.

Au fond de l'impasse Flamo, elle propose en rez-de-chaussée une entrée avec vestiaire, une pièce de vie de ± 60m² inondée de lumière par ses immenses baies vitrées ainsi qu'une cuisine équipée avec accès à une terrasse de ± 20m² qui donne sur son un jardin arboré avec piscine chauffée. Sur ce niveau se trouve également une chambre avec salle de douche et un wc séparé.

Au 1er étage, le hall de nuit dessert une suite parentale de ± 28m² avec salle de bain, douche et wc. On y trouve également une seconde chambre avec sa propre salle de douche, ainsi que deux chambres supplémentaires, chacune de ± 20m² qui se partagent une grande salle de douche avec wc. À cela s'ajoute

rented.









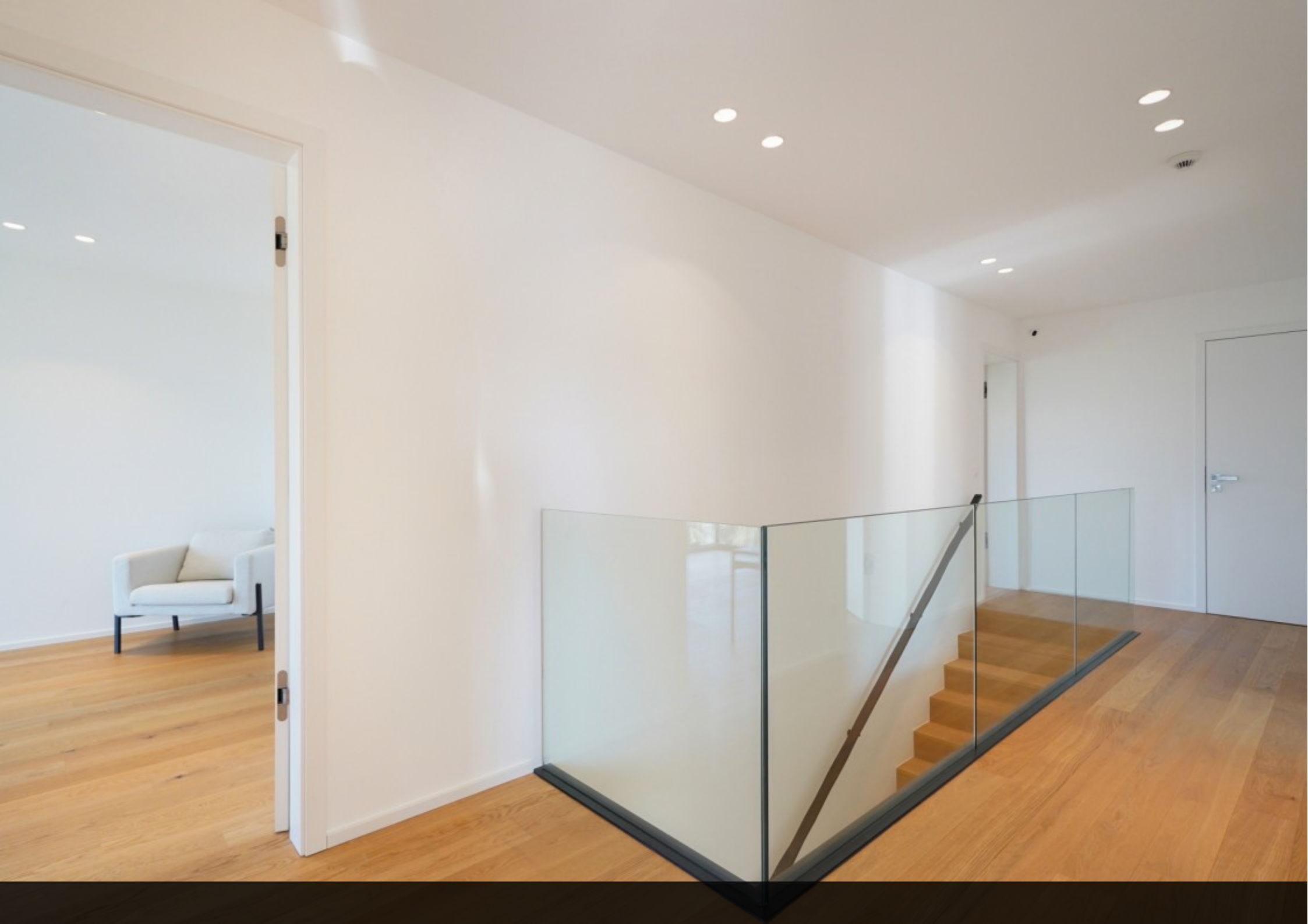










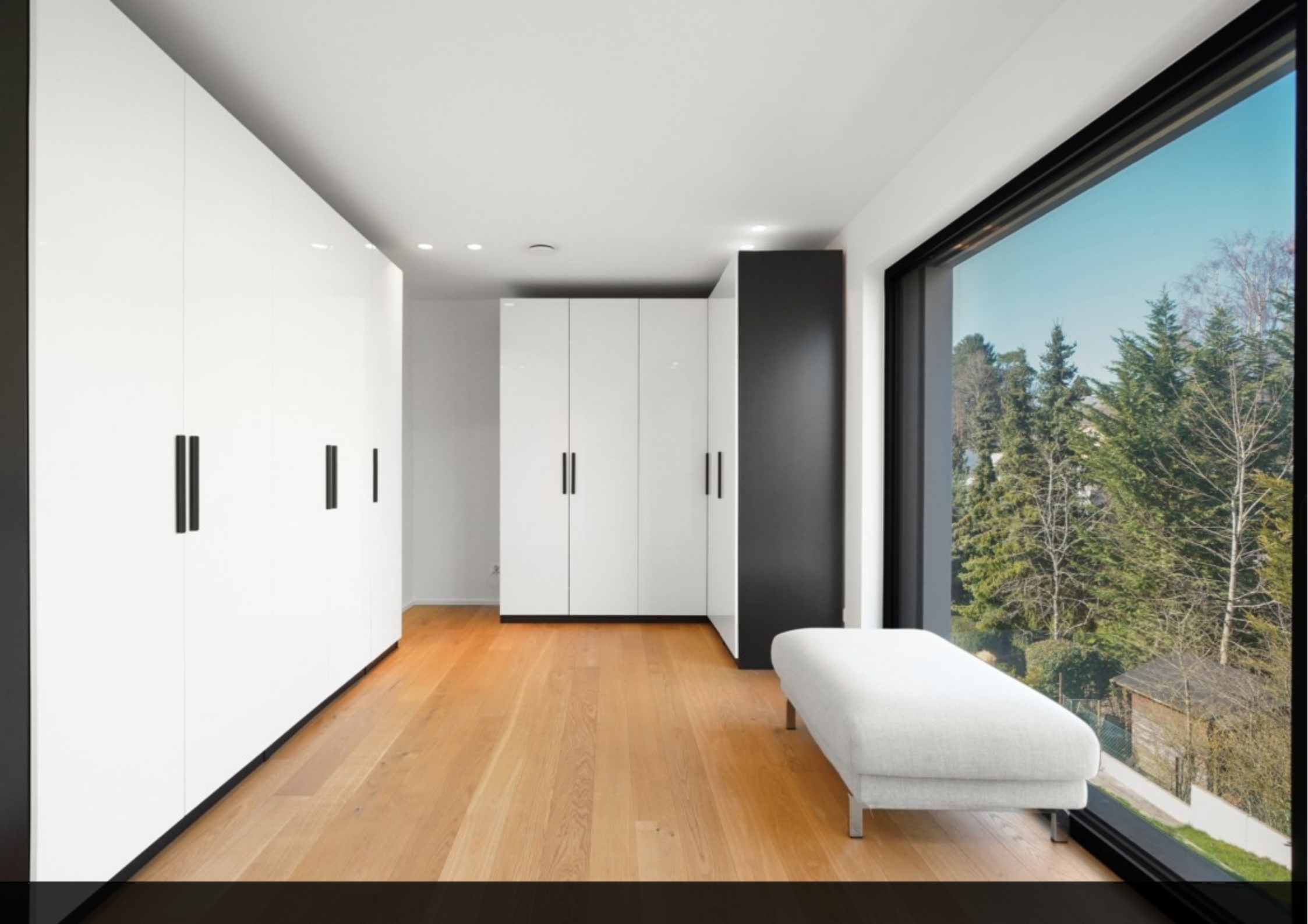




















supereal.

smart real estate services

+352 26 26 26 66

hello@supereal.lu

55 rue de la vallée

L-2661 Luxembourg