

supereal.



Lux.-Kirchberg

apartment - 2 bedrooms

85 m²

3.300 €

For rent by Supereal. Exceptional high-end two-bedroom apartment in Luxembourg-Kirchberg!

This new residence offers high-end amenities through its architecture, the materials it is composed of, and the quality of the furniture provided.

Located on the ground floor, this fully furnished apartment of ± 85 sqm comprises an entrance with a built-in closet, a separate toilet, a living room with access to a terrace totalling ± 34 sqm, a fully equipped kitchen, a master bedroom with large wardrobes, a bathroom with a shower and toilet. Additionally, there is a second bedroom with access to the terrace, a shower room with a toilet, a large terrace garden terrace with a view.

This property also includes a cellar and a parking space for an additional monthly rent of 180 €.

The photos are for reference of one of the available apartments. The interior may vary slightly, but the style and furnishings remain the same.

The Kirchberg district, a true economic hub of the country, hosts the highest institutions of the European Union as well as many multinational companies. Served by the tram, which provides easy access to the city center and soon to the airport, all amenities, bars and restaurants, schools, and daycare centers are within reach.

If you need any further information or an estimate of your property, don't hesitate to contact our great team! Supereal. smart real estate.

.....

À louer par Supereal. Sublime appartement meublé deux chambres à Luxembourg-Kirchberg !

Cette résidence neuve offre des prestations de haut standing de par son architecture, les matériaux qui la compose mais également par la qualité du mobilier proposé.

Situé au rez-de-chaussée, cet appartement entièrement meublé de ± 85 m² comprend une entrée avec placard intégré, un wc séparé, un salon avec accès à une terrasse totalisant ± 34 m², une cuisine équipée, une chambre principale avec de grands placards, une salle de bains avec douche et wc. De plus, il y a une deuxième chambre avec accès à la terrasse, une salle de douche avec wc, et une grande terrasse jardin avec vue.

Au sous-sol s'ajoutent une buanderie et une cave ainsi qu'un emplacement de parking extérieur à 180 € par mois.

Les photos sont à titre indicatif pour l'un des appartements disponibles. L'intérieur peut varier légèrement, mais le style et l'ameublement restent les mêmes.

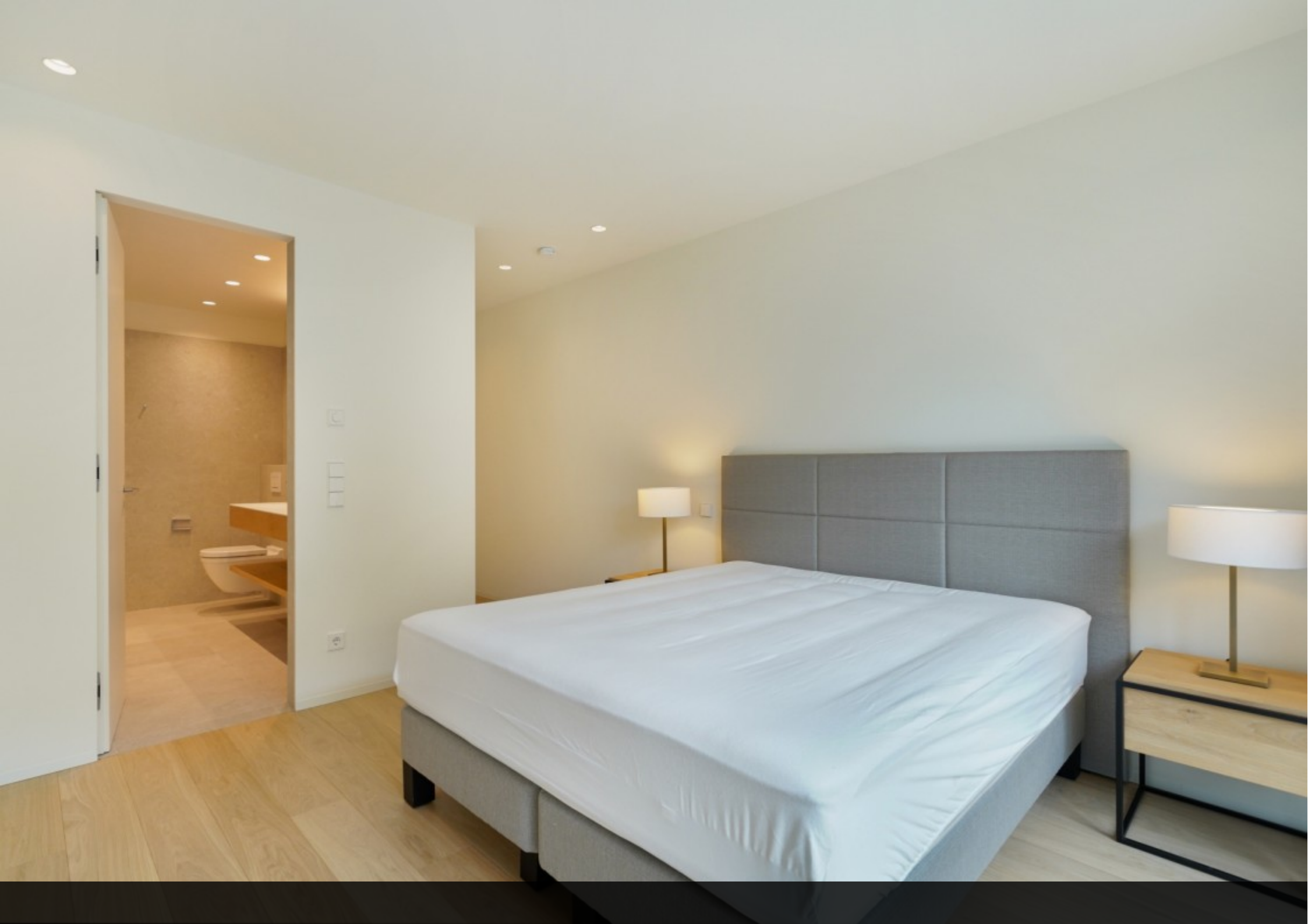
Le quartier du Kirchberg, véritable poumon économique du pays accueille les plus hautes instances de l'Union européenne mais également de nombreuses





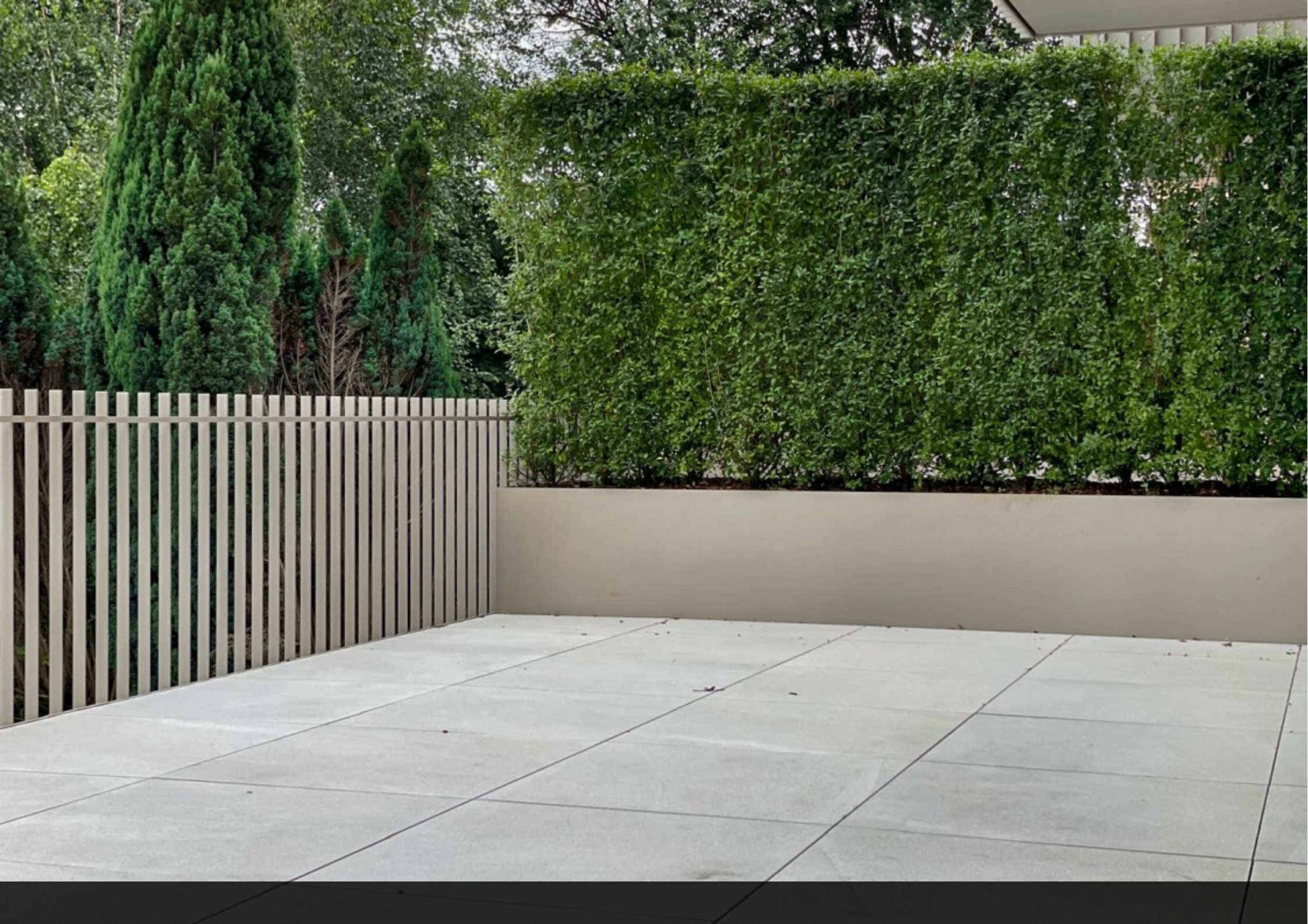














supereal.

smart real estate services

+352 26 26 26 66

hello@supereal.lu

55 rue de la vallée

L-2661 Luxembourg