

supereal.



Bascharage

apartment – 2 bedrooms

108 m²

890.052 €

For sale by Supereal. Fantastic two-bedroom duplexes in Bascharage!

Comprising fourteen apartments from one to three bedrooms, Rischard is a project that stands out in many ways. This next-generation wooden construction will be carried out by LEKO LABS, a renowned builder of wooden buildings. It will offer both comfort and sustainability to its residents through various features such as the use of untreated and emission-free wood, high thermal and acoustic performance, reduced weight, ten times the strength of concrete, stability and uniformity of indoor temperature throughout the year, the use of “carbon-negative” materials, and local production.

Rischard offers two two-bedroom duplexes with terraces and gardens, with living areas ranging from 108 to 110 sqm, starting at €890.052. All include an indoor parking space and a cellar for an additional €40.000 excluding VAT.

Bascharage offers its residents all necessary amenities such as supermarkets, bars and restaurants, nurseries and schools, as well as sports and cultural activities. The commune also benefits from direct access to the surrounding nature.

Delivery scheduled for the last quarter of 2026.

The price listed includes a 3% super-reduced TVA rate.

The fees are paid by the seller. If you need any further information or an estimate of your property, feel free to contact our great team! Supereal. smart real estate services.

.....
À vendre par Supereal. Superbes duplexes 2 chambres à Bascharage !

Composé de quatorze appartements de une à trois chambres, Rischard est un projet à taille humaine qui se démarque à bien des égards. Cette construction bois nouvelle génération sera assurée par LEKO LABS, constructeur de bâtiments en bois réputé. Elle proposera à la fois confort et durabilité à ses habitants de par plusieurs aspects tels que l'utilisation de bois non traité chimiquement et sans émanations, une haute performance thermique et acoustique, un poids réduit et une solidité dix fois supérieure à celle du béton, une stabilité et une homogénéité de la température intérieure tout au long de l'année, l'utilisation de matériaux “carbonégatifs” ainsi qu'une production locale.

Rischard propose deux duplexes deux chambres avec terrasse et jardin, pour des surfaces habitables de 108 à 110m², à partir de €890.052. Tous proposent un emplacement de parking intérieur et une cave pour un supplément de €40.000 hors TVA.







N°173

3
Appartements

1
Duplex
Appartement



N°173

Duplex

0.1-1.1

2 Chambres



Facade



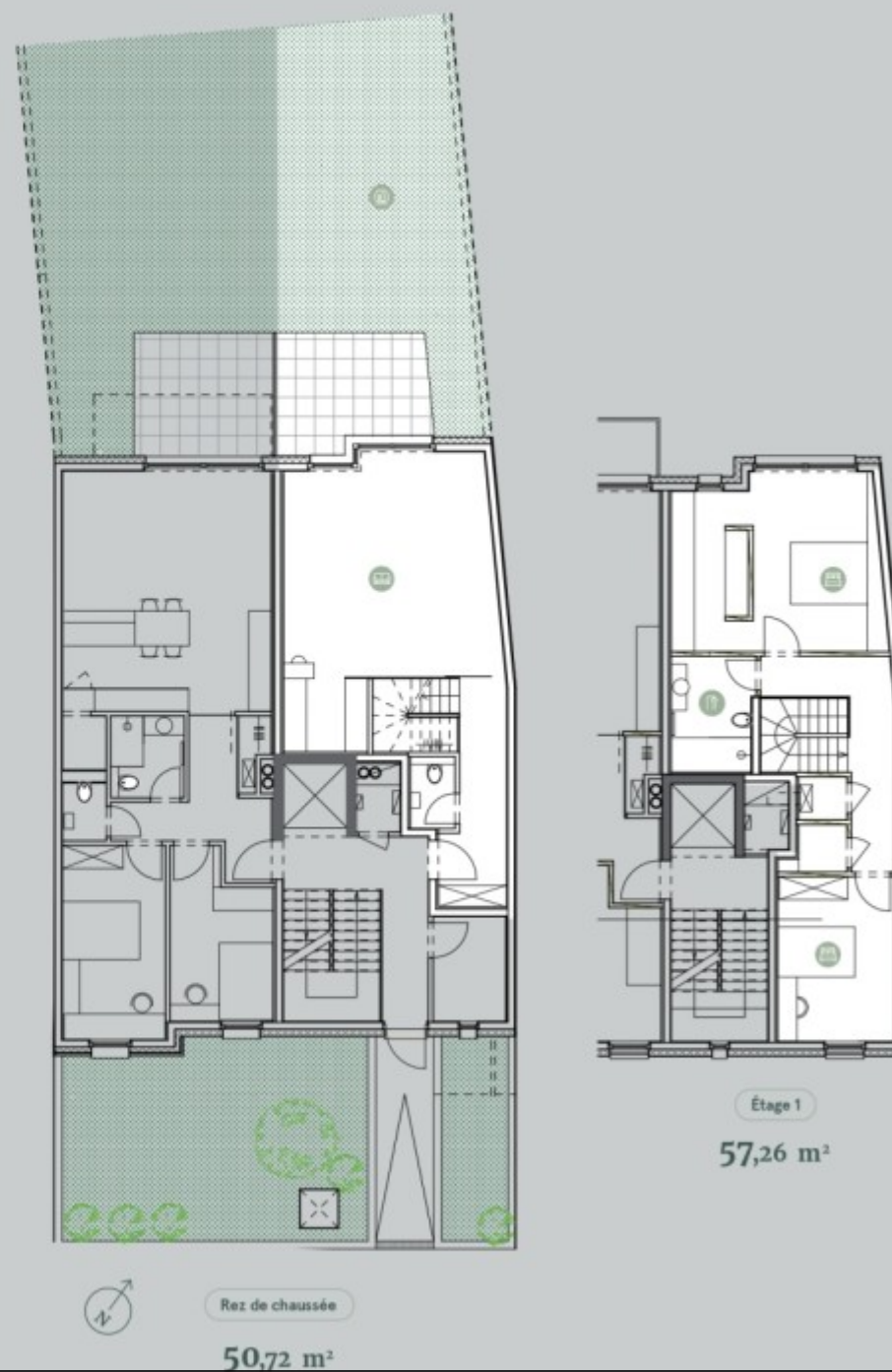
FACADE AVANT



FACADE ARRIERE

107,98 m²

 Séjour / sàmanger / cuisine	35,29 m ²
 Chambres x2	24,26 m ² 12,95 m ²
 Salles de douche	6,34 m ²
 Terrasse	11,88 m ²
 Jardin privatif	45 m ²



supereal.

smart real estate services

+352 26 26 26 66

hello@supereal.lu

55 rue de la vallée

L-2661 Luxembourg