

*supereal.*



# Bascharage

**apartment - 3 bedrooms**

**155 m<sup>2</sup>**

992.143 €

*For sale by Supereal. Fantastic 3 bedroom Duplex in Bascharage!*

*Comprising fourteen apartments from one to three bedrooms, Rischard is a project that stands out in many ways. This next-generation wooden construction will be carried out by LEKO LABS, a renowned builder of wooden buildings. It will offer both comfort and sustainability to its residents through various features such as the use of untreated and emission-free wood, high thermal and acoustic performance, reduced weight, ten times the strength of concrete, stability and uniformity of indoor temperature throughout the year, the use of "carbon-negative" materials, and local production.*

*Rischard offers one three-bedroom duplex with terrace, and a living area of 155 sqm. Included is an indoor parking space and a cellar for an additional €40,000 excluding VAT.*

*Bascharage offers its residents all necessary amenities such as supermarkets, bars and restaurants, nurseries and schools, as well as sports and cultural activities. The commune also benefits from direct access to the surrounding nature.*

*Delivery scheduled for the last quarter of 2026.*

*The price listed includes a 3% super-reduced TVA rate.*

*The fees are paid by the seller. If you need any further information or an estimate of your property, feel free to contact our great team! Supereal. smart real estate services.*

.....  
**À vendre par Supereal. Superbe duplex 3 chambres à Bascharage !**

**Composé de quatorze appartements de une à trois chambres**, Rischard est un projet à taille humaine qui se démarque à bien des égards. Cette construction bois nouvelle génération sera assurée par LEKO LABS, constructeur de bâtiments en bois réputé. Elle proposera à la fois confort et durabilité à ses habitants de par plusieurs aspects tels que l'utilisation de bois non traité chimiquement et sans émanations, une haute performance thermique et acoustique, un poids réduit et une solidité dix fois supérieure à celle du béton, une stabilité et une homogénéité de la température intérieure tout au long de l'année, l'utilisation de matériaux "carbonégatifs" ainsi qu'une production locale.

*Rischard propose un duplex trois chambres avec terrasse et d'une surface habitable de 155m<sup>2</sup>. Tous proposent un emplacement de parking intérieur et une cave pour un supplément de €40.000 hors TVA.*







N°171

1  
Appartement

1  
Duplex  
Appartement



Avenue de Luxembourg

Avenue de Luxembourg

# N°171

Duplex

1.1-2.1

3 Chambres



Avenue de Luxembourg

## Facade



FACADE AVANT

FACADE ARRIERE

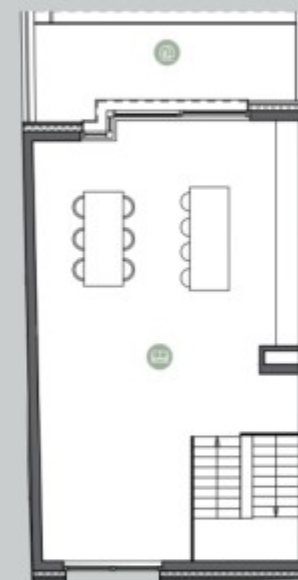
## 156,79 m<sup>2</sup>

	Séjour / sàmanger / cuisine	64,14 m <sup>2</sup>
	Chambres x3	16,92 m <sup>2</sup> 17,84 m <sup>2</sup> 18,02 m <sup>2</sup>
	Salles de bain / douche x 3	4,19 m <sup>2</sup> 3,42 m <sup>2</sup> 3,06 m <sup>2</sup>
	Terrasse	13,94 m <sup>2</sup>



Étage 1

90,84 m<sup>2</sup>



Étage 2

64,19 m<sup>2</sup>



**supereal.**

*smart real estate services*

+352 26 26 26 66

[hello@supereal.lu](mailto:hello@supereal.lu)

55 rue de la vallée

L-2661 Luxembourg