

supereal.

sold.



Hesperange

apartment - 2 bedrooms

93 m²

This apartment in Hesperange has been sold!

On the ground floor this ±93 sqm property is currently occupied by a physiotherapist. It includes an entrance, a separate toilet, 4 rooms and a kitchenette / laundry room. In the basement you will find a cellar and a parking space outside.

Different configurations are possible : from a 2-bedroom apartment to a liberal profession or an office able to welcome 10 people.

Located a few minutes from Luxembourg Center and the Cloche d'Or, Hesperange offers to its residents all the necessary amenities, as well as a park, several bus lines and proximity to nature.

If you need any further information or an estimate of your property, don't hesitate to contact our great team! Supereal. smart real estate services.

Cet appartement à Hesperange a été vendu!

En rez-de-chaussée surélevé et d'une surface de ±93 m², ce bien est aujourd'hui occupé par un cabinet de kinésithérapeute. Elle comprend une entrée, un WC séparé, 4 pièces et une kitchenette/buanderie auxquels s'ajoutent une cave en sous-sol et une place de stationnement à l'extérieur.

Différentes configurations sont envisageables en allant d'un appartement 2 chambres à une profession libérale ou encore un bureau pouvant accueillir une dizaine de personnes.

Située à quelques minutes de Luxembourg-Centre et de la Cloche d'Or, Hesperange offre à ses habitants toutes les commodités nécessaires mais aussi un parc, plusieurs lignes de bus ainsi qu'une proximité à la nature.

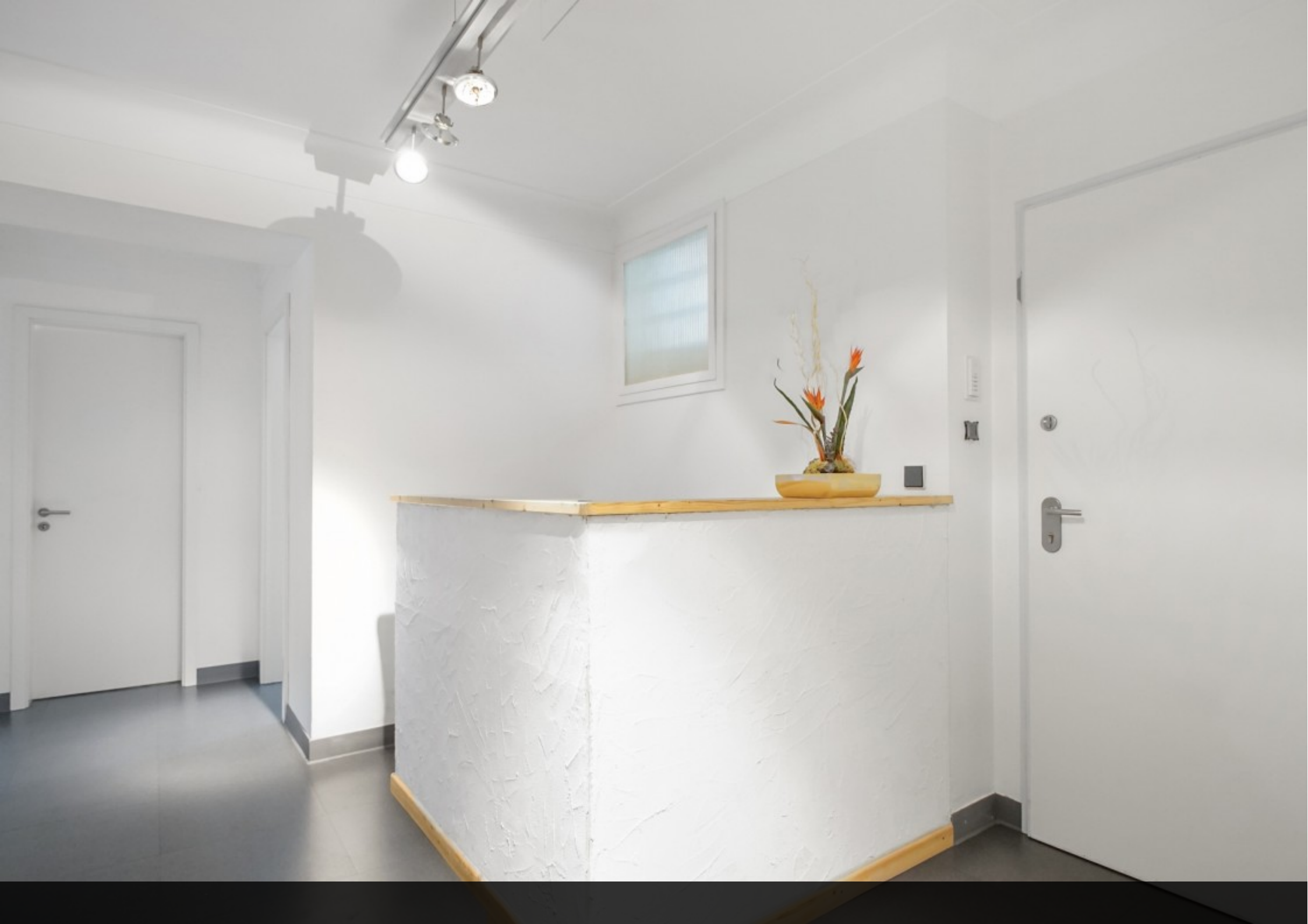
Les frais d'intermédiation sont à la charge du vendeur. Pour plus de renseignements ou une estimation de votre bien, n'hésitez pas à contacter notre super équipe ! Supereal. smart real estate services.

reference : s_gar_21052 / cpe : ii

separate wc / cellar / parking / 1 bathroom(s)

sold.



















supereal.

smart real estate services

+352 26 26 26 66

hello@supereal.lu

55 rue de la vallée

L-2661 Luxembourg