

*supereal.*



# **Lux.-Belair**

## **apartment - 1 bedroom**

**57 m<sup>2</sup>**

**2.750 €**

*For rent by Supereal. Fantastic furnished and equipped one-bedroom apartment in the Belair District!*

*This new residence offers high-end amenities through its architecture, the materials it is composed of, and the quality of the furniture provided.*

*This ± 57 sqm apartment is located on the second floor of an exceptional new building and features an entrance with a wardrobe, an equipped kitchen that opens onto a bright living area with access to a balcony. The layout includes a master bedroom with wardrobes, a bathroom with a shower and toilet as well as separate toilet. This property also includes a cellar and a shared laundry room. A parking space can optionally be rented.*

*The apartment is ideally located just a 5-minute walk from the city center. The neighborhood offers immediate proximity to various shops, restaurants, and the beautiful Edith Klein park.*

*The apartment is available immediately.*

*If you need any further information or an estimate of your property, don't hesitate to contact our great team! Supereal. smart real estate services.*

.....

**À louer par Supereal. Superbe appartement une chambres meublé et équipé à Belair !**

*Cette résidence neuve offre des prestations de haut standing de par son architecture, les matériaux qui la compose mais également par la qualité du mobilier proposé.*

*Cet appartement de ± 57 m<sup>2</sup> est situé au 2ème étage d'une nouvelle résidence exceptionnelle et comprend une entrée avec une penderie, une cuisine équipée ouverte sur un séjour lumineux avec un accès à un balcon. La disposition comprend une chambre master avec placards, une salle de bain avec douche et wc ainsi qu'un wc séparé. Ce bien inclut également une cave et une buanderie commune. Une place de parking peut être louée en option.*

**L'appartement est idéalement situé à seulement 5 minutes à pied du centre-ville de. Le quartier bénéficie d'une proximité immédiate avec divers commerces, restaurants, et le magnifique parc Edith Klein.**

*L'appartement est disponible immédiatement.*

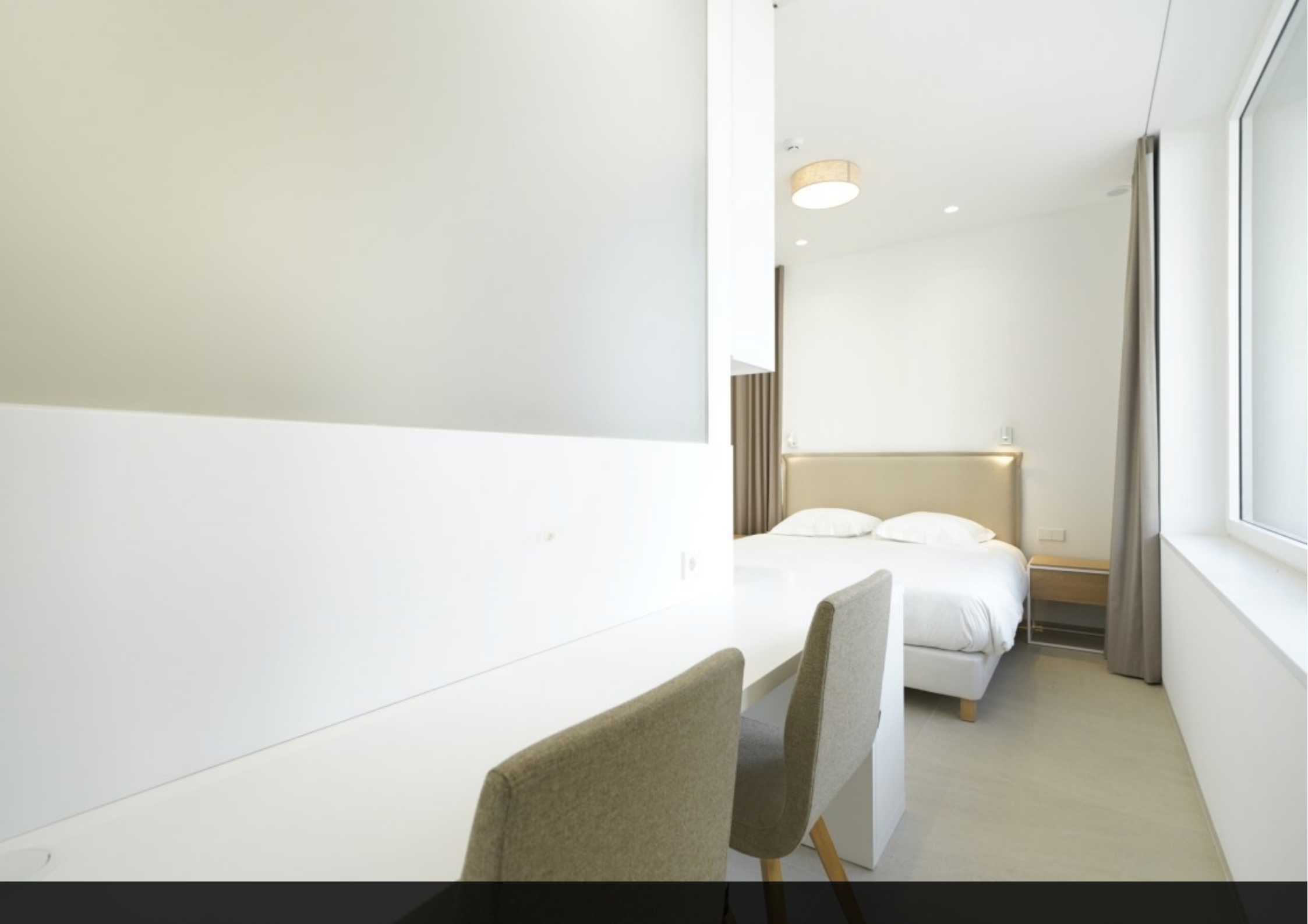
*Pour plus de renseignements ou une estimation de votre bien, n'hésitez pas à contacter notre super équipe ! Supereal. smart real estate services.*

























**supereal.**

*smart real estate services*

*+352 26 26 26 66*

*hello@supereal.lu*

*55 rue de la vallée*

*L-2661 Luxembourg*