

supereal.



Mamer

apartment – 2 bedrooms

97 m²

2.500 €

For rent by Supereal. Splendid Two-Bedroom Apartment in Mamer!

Located on the second floor of a new residence, this 97 sqm apartment offers high-quality finishes and an unobstructed view in a family-friendly environment.

The apartment features an entrance hall, an open-plan kitchen fully equipped and connected to a beautiful 43 sqm living area with access to a 14 sqm south-facing terrace. It includes a bedroom with an en-suite shower room and toilet, a second bedroom, another shower room, and a separate toilet.

In the basement, there are two parking spaces, a private storage unit.

The apartment is available immediately.

Mamer is one of the most sought-after communes in Luxembourg, known for its numerous amenities, proximity to Luxembourg City and nature, as well as its European School, local schools and daycare centers, shops, and restaurants.

Please contact our fantastic staff if you require any additional information or a property estimate! Supereal. smart real estate.

.....

À louer par Supereal. Splendide appartement deux chambres à Mamer !

Au deuxième étage d'une nouvelle résidence et d'une superficie de 97m², l'appartement propose de belles finitions et une vue dégagée au coeur d'un environnement familial. Il comprend une entrée, une cuisine équipée ouverte sur un beau séjour de 43m² avec accès à une terrasse de 14m² exposés Sud, une chambre avec salle de douche et wc, une seconde chambre, une seconde salle de douche et un wc séparé.

En sous-sol, deux emplacements de parking, une cave.

L'appartement est disponible immédiatement.

Mamer est une des communes les plus recherchées de Luxembourg pour ses nombreuses commodités, sa proximité à Luxembourg-Ville et à la nature, mais aussi pour son école européenne, ses écoles et crèches ainsi que pour ses commerces et restaurants.















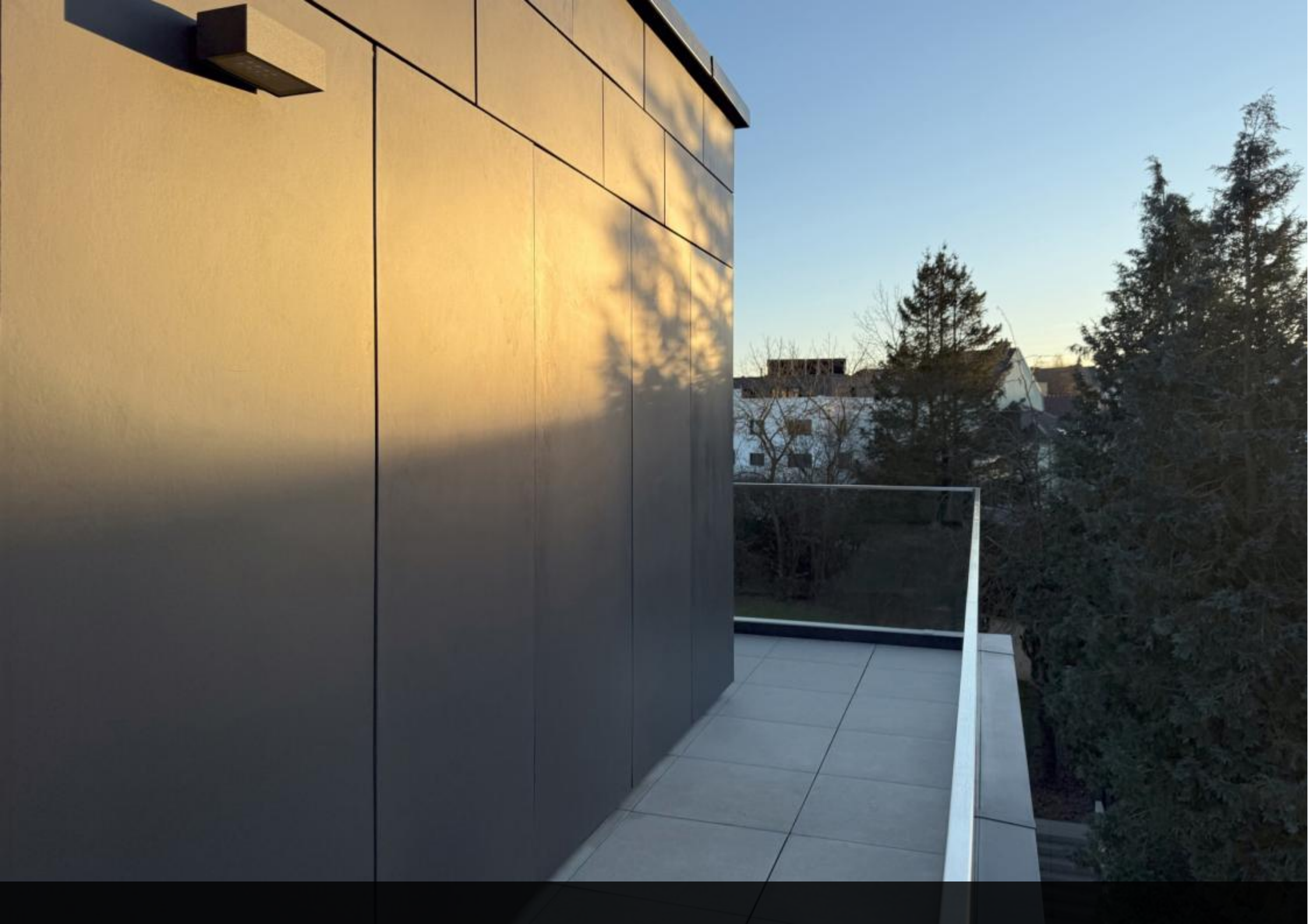














supereal.

smart real estate services

+352 26 26 26 66

hello@supereal.lu

55 rue de la vallée

L-2661 Luxembourg