

supereal.



Lux.-Belair

apartment - 1 bedroom

53 m²

2.350 €

For rent by Supereal. Fantastic furnished and equipped one-bedroom apartment in the Belair District!

This newly renovated residence offers high-end amenities through its architecture, the materials it is composed of, and the quality of the furniture provided.

This 53 sqm apartment is located on the ground floor of an exceptional building and features an entrance, an equipped kitchen open onto a living area. The layout includes a master bedroom with wardrobes, a shower room as well as separate toilet. This property also includes a cellar and a shared laundry room. A parking space can optionally be rented.

The apartment is ideally located just a 5-minute walk from the city center. The neighborhood offers immediate proximity to various shops, restaurants, and the beautiful Edith Klein park.

The apartment is available immediately.

If you need any further information or an estimate of your property, don't hesitate to contact our great team! Supereal. smart real estate services.

.....

À louer par Supereal. Superbe appartement une chambres meublé et équipé à Belair !

Cette résidence récemment rénovée offre des prestations de haut standing de par son architecture, les matériaux qui la compose mais également par la qualité du mobilier proposé.

Cet appartement de 53 m² est situé au rez-de-chaussée d'un immeuble d'exception. Il se compose d'une entrée, d'une cuisine équipée ouverte sur un espace de vie. L'agencement comprend une chambre principale avec placards, une salle de douche ainsi que des toilettes séparées. Ce bien inclut également une cave et une buanderie commune. Une place de parking est disponible à la location en option.

L'appartement est idéalement situé à seulement 5 minutes à pied du centre-ville de. Le quartier bénéficie d'une proximité immédiate avec divers commerces, restaurants, et le magnifique parc Edith Klein.

L'appartement est disponible immédiatement.

Pour plus de renseignements ou une estimation de votre bien, n'hésitez pas à contacter notre super équipe ! Supereal. smart real estate services.



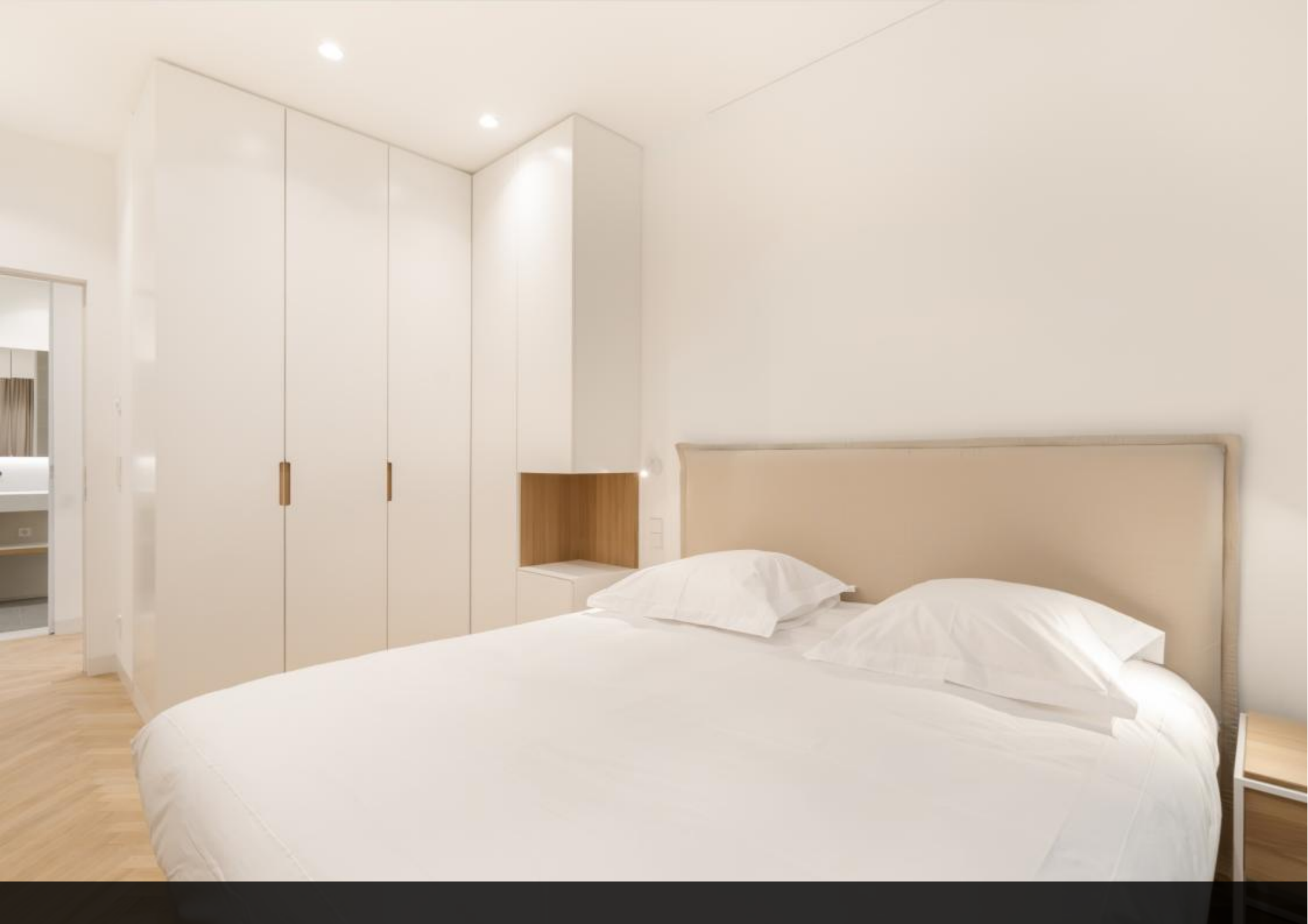
















supereal.

smart real estate services

+352 26 26 26 66

hello@supereal.lu

55 rue de la vallée

L-2661 Luxembourg