

supereal.

sold.

EQUINOXE 16



Bonnevoie

apartment - 2 bedrooms

63 m²

This nice 2-bedroom apartment in Bonnevoie is already sold!

On the 5th floor, this 63 sqm apartment offers an entrance, an equipped kitchen opening onto a living room, a bedroom with a wardrobe and an access to a balcony with a clear view, a second \pm 16 sqm bedroom as well as a bathroom with toilet. In the basement you will find a garage, a cellar and a laundry room.

Close to the city center, the train station, bus lines, highways but also shops and restaurants, 14 rue du Laboratoire in Luxembourg is an ideal and convenient location.

If you need any further information or an estimate of your property, don't hesitate to contact our great team! Supereal. smart real estate services.

.....
Ce bel appartement 2 chambres à Bonnevoie a déjà été vendu !

Au 5ème étage et d'une surface de 63 m², cet appartement comprend une entrée, une cuisine équipée ouverte sur un beau séjour, une chambre avec placards et accès à un balcon avec une vue dégagée, une seconde chambre de \pm 16 m² ainsi qu'une salle de bains avec wc. S'y ajoutent au sous-sol un garage, une cave et un emplacement dans une buanderie commune.

Proche du centre-ville, de la gare, des lignes de bus, des autoroutes mais aussi de commerces et restaurants, le 14 rue du Laboratoire à Luxembourg est une localisation idéale.

Les frais d'intermédiation sont à la charge du vendeur. Pour plus de renseignements ou une estimation de votre bien, n'hésitez pas à contacter notre super équipe ! Supereal. smart real estate services.

reference : s_goe_21035 / year of construction : 2008 / cpe : dd

elevator / furnished / laundry room / cellar / balcony / double glazing / gas / garage / 1 bathroom(s)



sold.

EQUINOXE 16



EQUINOXE 16



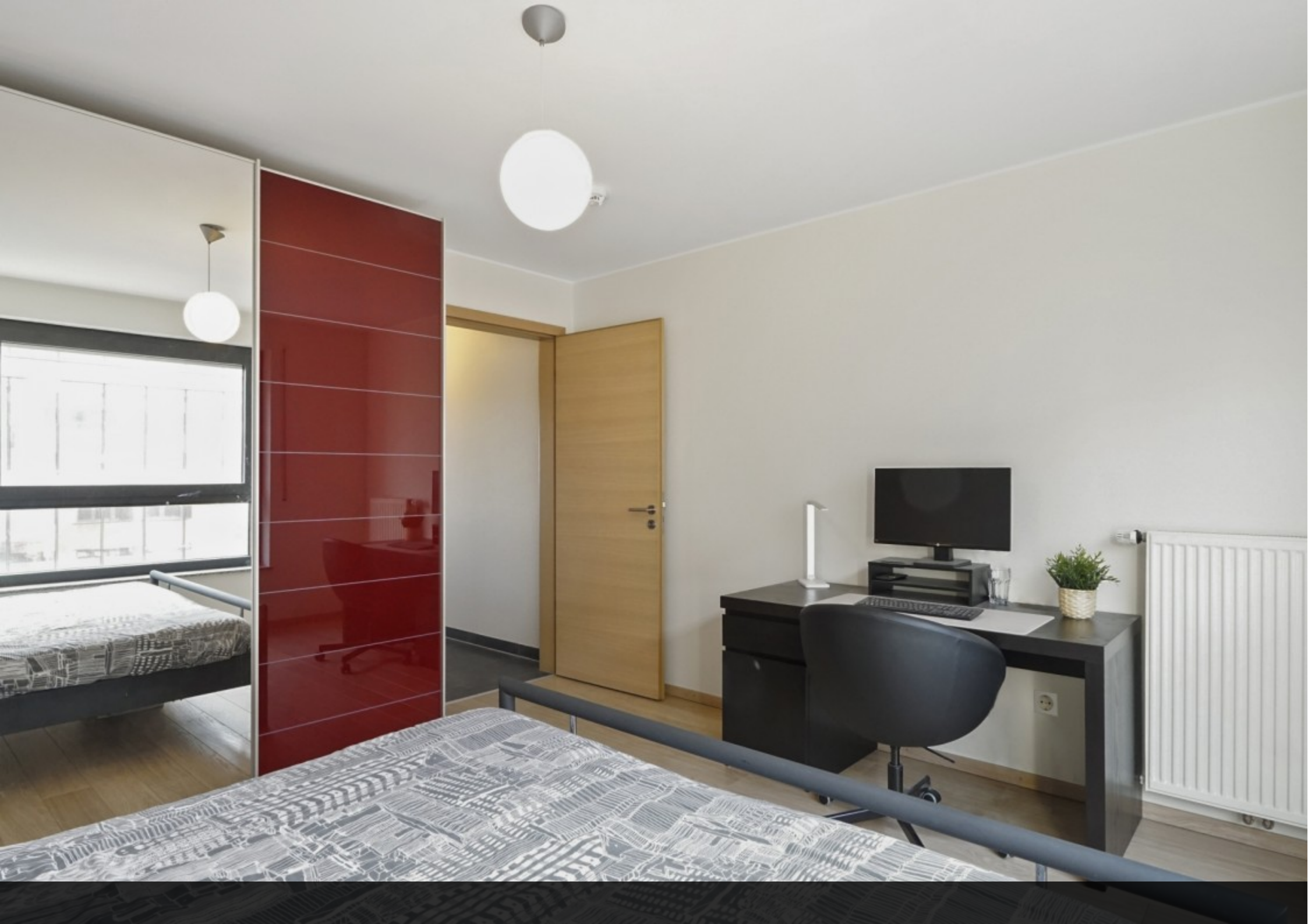


















P
Rocade
136

↑
30

supereal.

smart real estate services

+352 26 26 26 66

hello@supereal.lu

55 rue de la vallée

L-2661 Luxembourg