

*supereal.*



# **Lux.-Cloche d'Or**

**apartment - 3 bedrooms**

**107 m<sup>2</sup>**

**3.600 €**

**For rent by Supereal. Superb three-bedroom apartment at La Cloche d'Or!**

*This 107 sqm apartment, located on the fifth floor of a recent residence, comprises an entrance hall with cupboards, a fitted kitchen opening onto a beautiful living room with multiple accesses to a large south-facing terrace, which leads to all the rooms in the apartment. In addition, there's a master suite with dressing room and shower room, two further bedrooms, a bathroom with toilet and a separate toilet.*

*This property also includes an indoor parking space with an adjoining cellar and a shared laundry room.*

**The apartment is ideally located in the heart of the new Cloche d'Or district, served by streetcar and bus and close to the train station, featuring a huge park, the country's largest shopping center, bars, restaurants, nurseries and schools.**

*The apartment is available from the 15th of January 2025*

*If you need any further information or an estimate of your property, don't hesitate to contact our great team! Supereal. smart real estate services.*

.....

**À louer par Supereal. Superbe appartement trois chambres à la Cloche d'Or !**

*Cet appartement de 107 m<sup>2</sup>, situé au cinquième étage d'une résidence récente, se compose d'une entrée avec placards, d'une cuisine équipée ouverte sur un beau séjour comprenant plusieurs accès à une grande terrasse exposée Sud et desservant toutes les pièces de l'appartement. S'ajoutent à cela une suite parentale avec dressing et salle de douche, deux chambres supplémentaires, une salle de bains avec wc ainsi qu'un wc séparé.*

*Ce bien inclut également une place de parking intérieure avec une cave attenante et une buanderie commune.*

**L'appartement est idéalement situé au coeur du nouveau quartier de la Cloche d'Or, desservie par le Tram, le bus et à proximité de la Gare, regroupe un immense parc, le plus grand centre commercial du pays, bar, restaurants, crèches et écoles.**

*L'appartement est disponible à partir du 15 janvier 2025.*

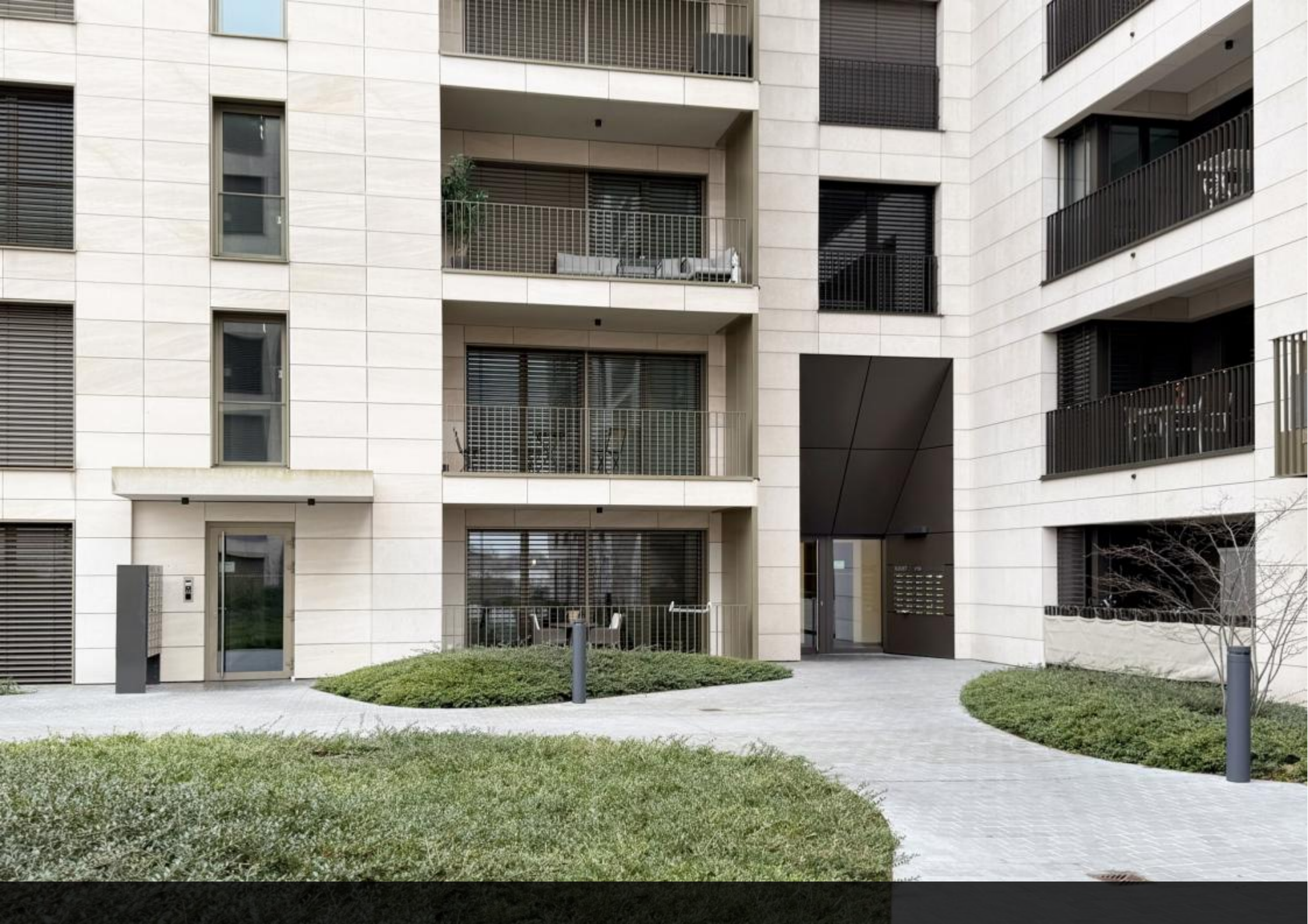
*Pour plus de renseignements ou une estimation de votre bien, n'hésitez pas à contacter notre super équipe ! Supereal. smart real estate services.*

**availability : immediately / reference : r\_gom\_22355 / year of construction : 2019 / cpe : aaa**























































# **supereal.**

*smart real estate services*

*+352 26 26 26 66*

*hello@supereal.lu*

*55 rue de la vallée*

*L-2661 Luxembourg*