

*supereal.*



# **Lux.-Cloche d'Or**

**apartment - 1 bedroom**

**62 m<sup>2</sup>**

**840.000 €**

**For sale by Supereal. Superb one-bedroom apartment at La Cloche d'Or!**

*This 62 sqm apartment, located on the first floor of one of the finest residences in La Cloche d'Or, comprises an entrance hall with cupboards, a fitted kitchen opening onto a beautiful living room with several accesses to a large terrace of ± 19 sqm with a beautiful unobstructed view, a bedroom with terrace access and a shower room with toilet.*

*The property also includes an indoor parking space, a cellar and a shared laundry room.*

*The apartment is ideally located in the heart of the new Cloche d'Or district, Luxembourg's economic hub. With all amenities including a huge park accessible from the residence, the country's largest shopping center, bars, restaurants, crèches and schools including the French School and Lycée, the district is home to many major economic players with international reputations.*

*\*The apartment is sold rented.*

*If you need any further information or an estimate of your property, don't hesitate to contact our great team! Supereal. smart real estate services.*

.....

**À Vendre par Supereal. Superbe appartement une chambre à la Cloche d'Or !**

*Cet appartement de 62 m<sup>2</sup>, situé au premier étage d'une des plus belles résidences de la Cloche d'Or, se compose d'une entrée avec placards, d'une cuisine équipée ouverte sur un beau séjour comprenant plusieurs accès à une grande terrasse de ± 19 m<sup>2</sup> avec une belle vue dégagée, une chambre avec accès terrasse ainsi que d'une salle de douche avec wc.*

*Ce bien inclut également une place de parking intérieure, une cave et un emplacement au sein d'une buanderie commune.*

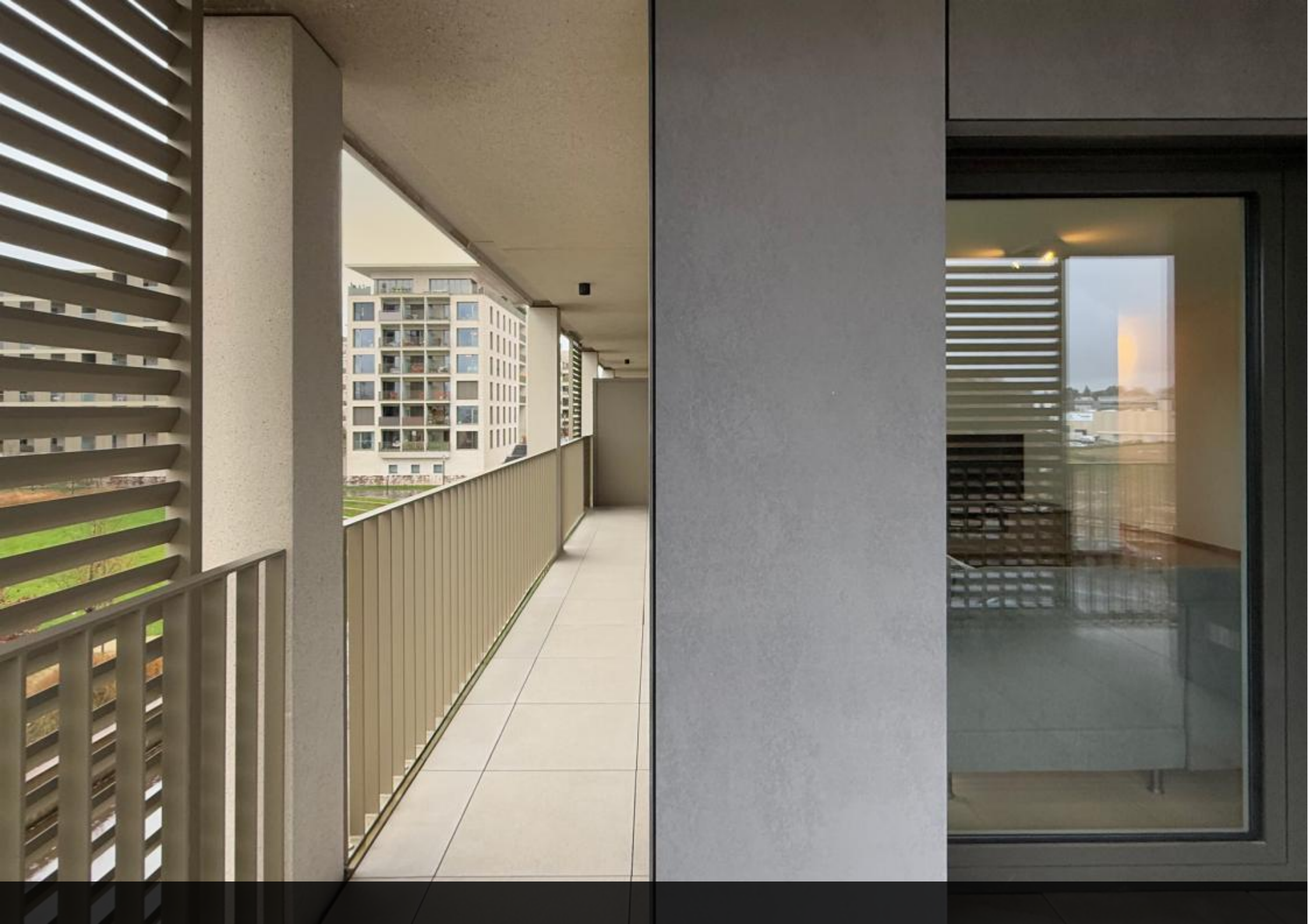
*L'appartement est idéalement situé au cœur du nouveau quartier de la Cloche d'Or, véritable poumon économique du Luxembourg. Bénéficiant des toutes les commodités dont un immense parc accessible depuis la résidence, le plus grand centre commercial du pays, bar, restaurants, crèches et écoles dont l'École et le Lycée Français, le quartier accueille de nombreux acteurs économiques majeurs à la renommée internationale.*

*\*L'appartement est vendu loué.*

*Pour plus de renseignements ou une estimation de votre bien, n'hésitez pas à contacter notre super équipe ! Supereal. smart real estate services.*













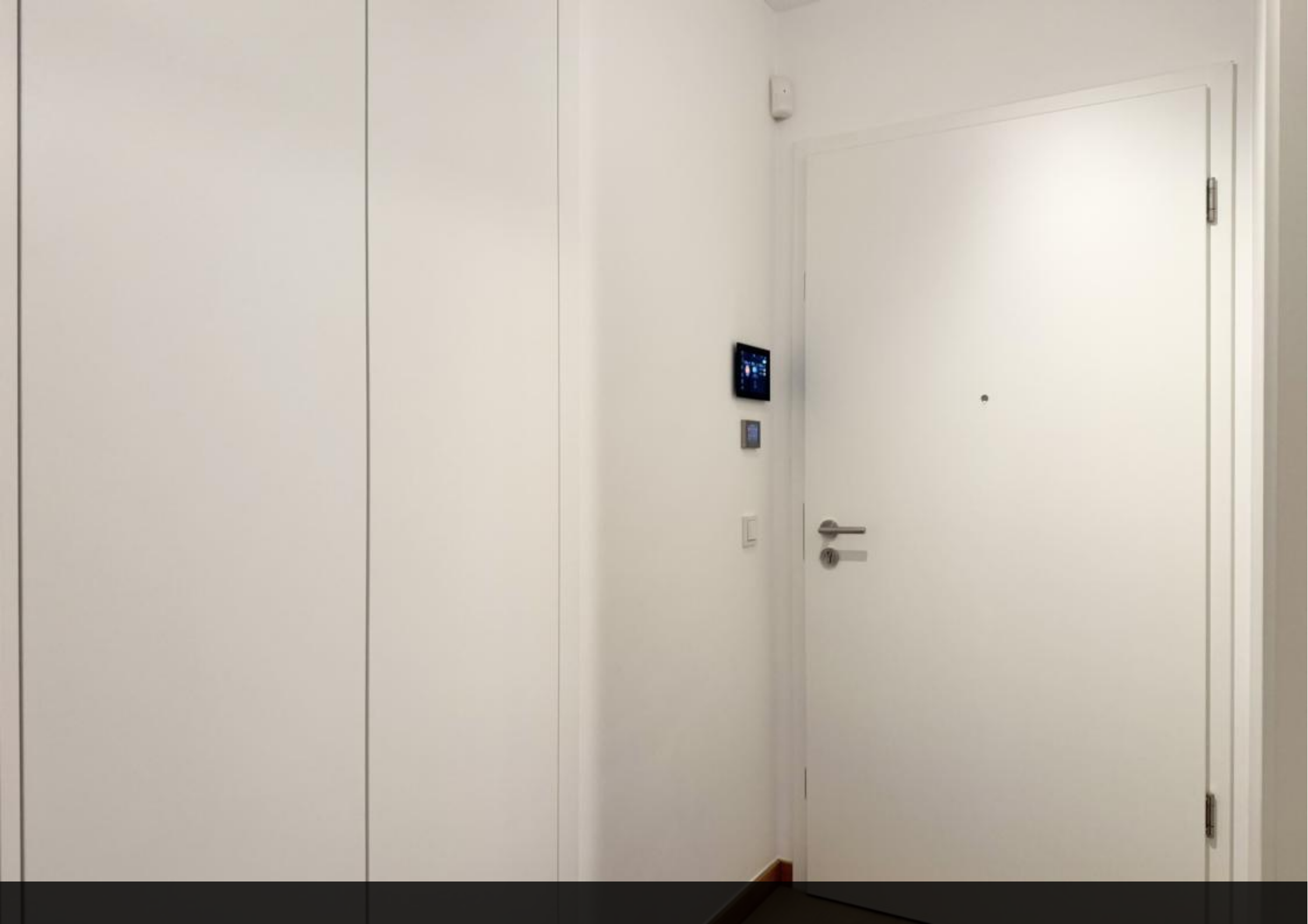














**supereal.**

*smart real estate services*

+352 26 26 26 66

[hello@supereal.lu](mailto:hello@supereal.lu)

55 rue de la vallée

L-2661 Luxembourg