

*supereal.*



# Lux.-Limpertsberg

**apartment - 4 bedrooms**

**170 m<sup>2</sup>**

**4.050 €**

*For rent by Supereal. Great four-bedroom duplex penthouse in Limpertsberg area!*

*Occupying the 4th and 5th floors with a surface area of  $\pm 170$  m<sup>2</sup>, the duplex consists of an entrance with a wardrobe, a spacious living room with a fireplace that opens onto a large terrace offering an unobstructed and breathtaking view. Additionally, there is a fully equipped kitchen with its own terrace, an adjacent separate laundry room, and a separate wc.*

*On the second level, there is a night hall leading to a master suite with closets and an en-suite bathroom with a wc, a second bedroom with an en-suite shower room and wc, as well as two additional bedrooms and a separate shower room with a wc.*

*The property also includes an attic, a cellar, and two parking spaces available for an additional €180 per month.*

*The apartment is available from 15th of March 2025.*

*This duplex, situated at No. 123 avenue de la Faïencerie in Luxembourg, enjoys a prime location that offers numerous conveniences and amenities. Its proximity to various shops, parks, and schools ensures that daily necessities. Additionally, the property benefits from excellent connectivity to public transportation.*

*If you need any further information or an estimate of your property, don't hesitate to contact our great team! Supereal. smart real estate.*

.....  
**À louer par Supereal. Superbe duplex quatre chambres dans le quartier du Limpertsberg !**

*Occupant les 4ème et 5ème étages pour une superficie de  $\pm 170$  m<sup>2</sup>, le duplex est composé d'une entrée avec garde-robe, d'un séjour spacieux avec cheminée qui donne accès à une grande terrasse qui offre une vue imprenable et dégagée. S'ajoute à cela une cuisine équipée qui dispose également d'une terrasse, une buanderie séparée adjacente et un wc séparé.*

*Au second niveau, se trouve un hall de nuit desservant une suite parentale avec placards et salle de bain avec wc, une deuxième chambre avec salle de douche et wc ainsi que deux chambres supplémentaires et une salle de douche avec wc.*

*Le bien comprend également un grenier, une cave et deux emplacements de parking, disponibles moyennant un supplément de 180€ par mois.*

*Cet appartement est disponible à partir du 15 mars 2025.*



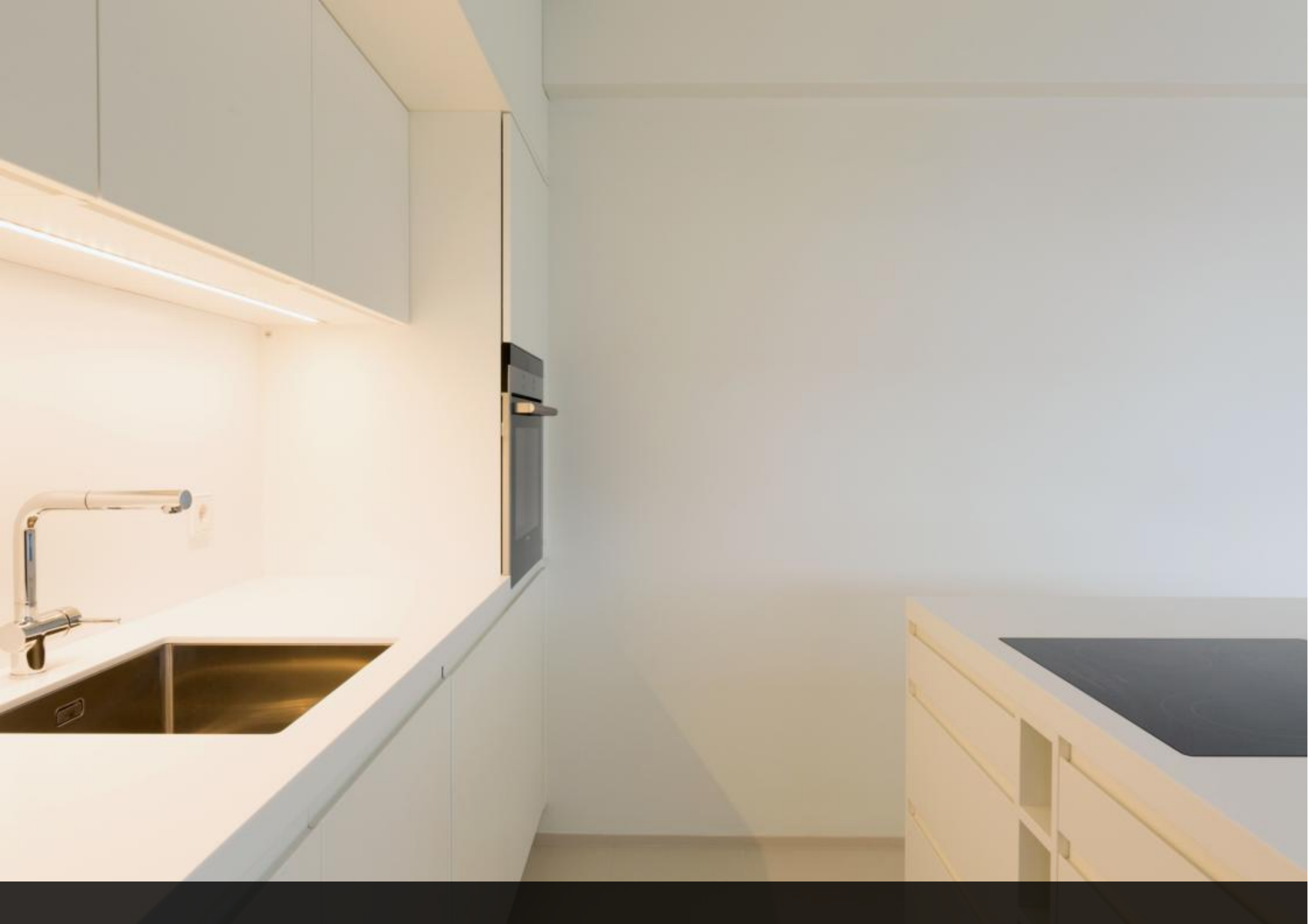
123









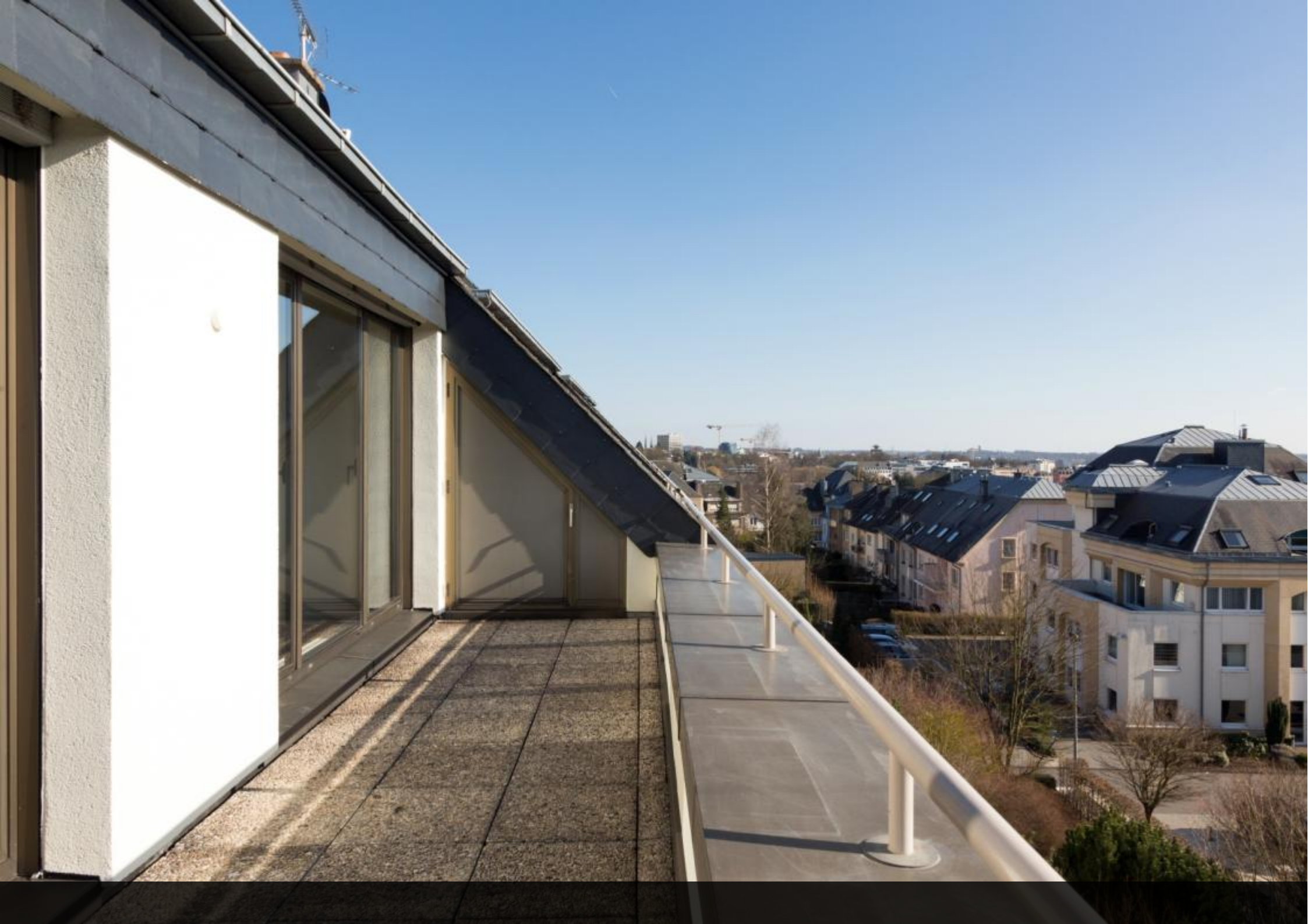




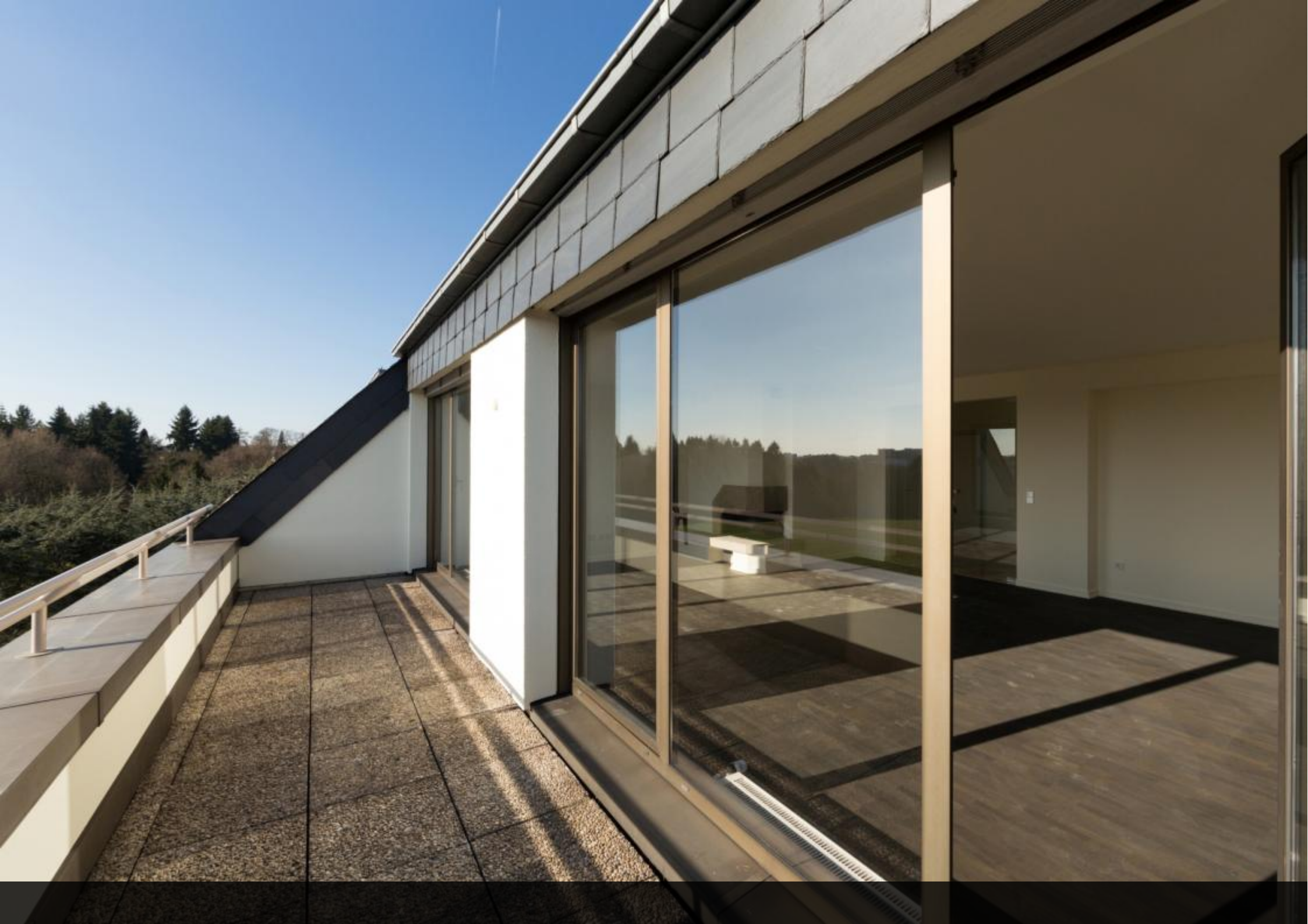


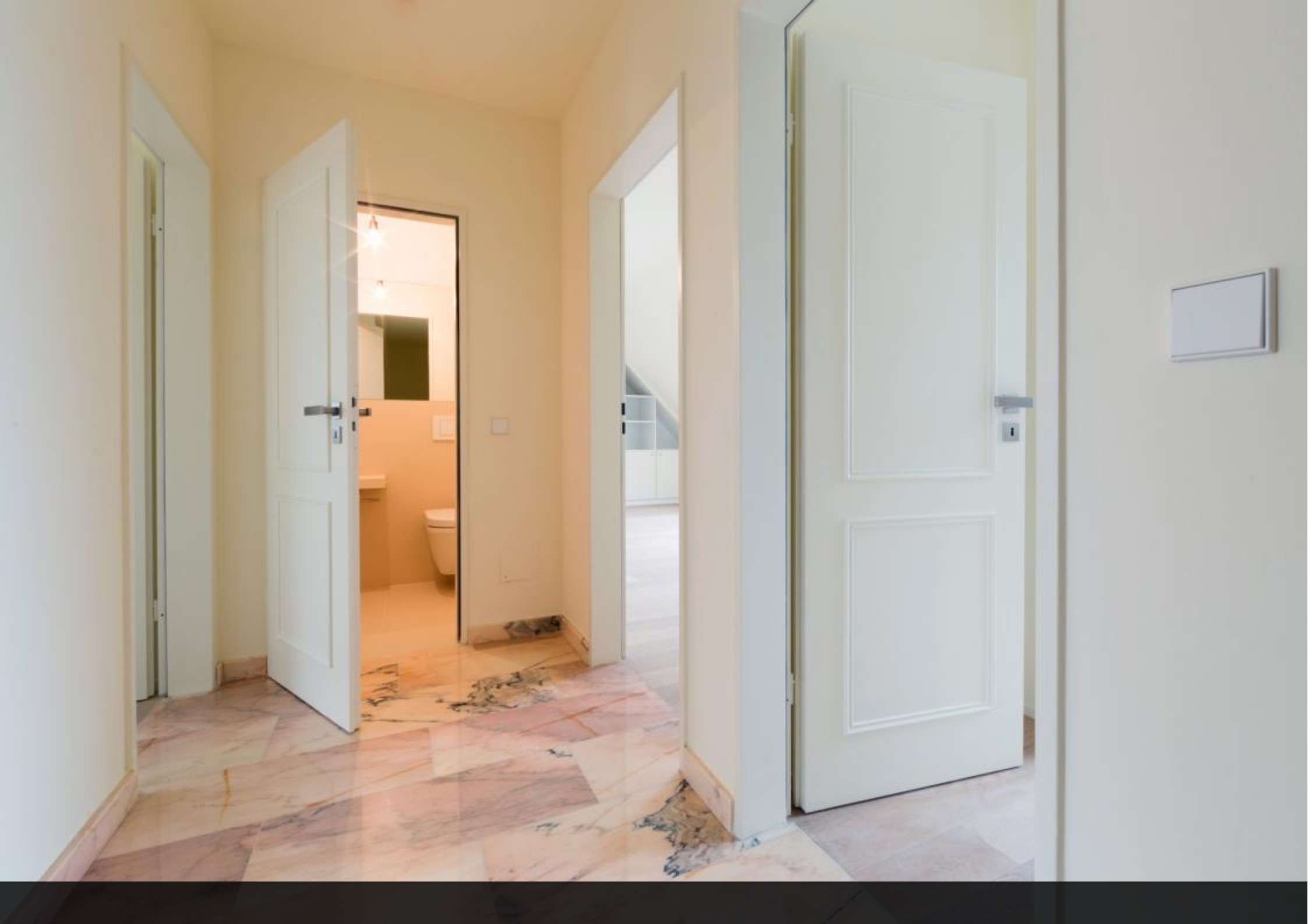






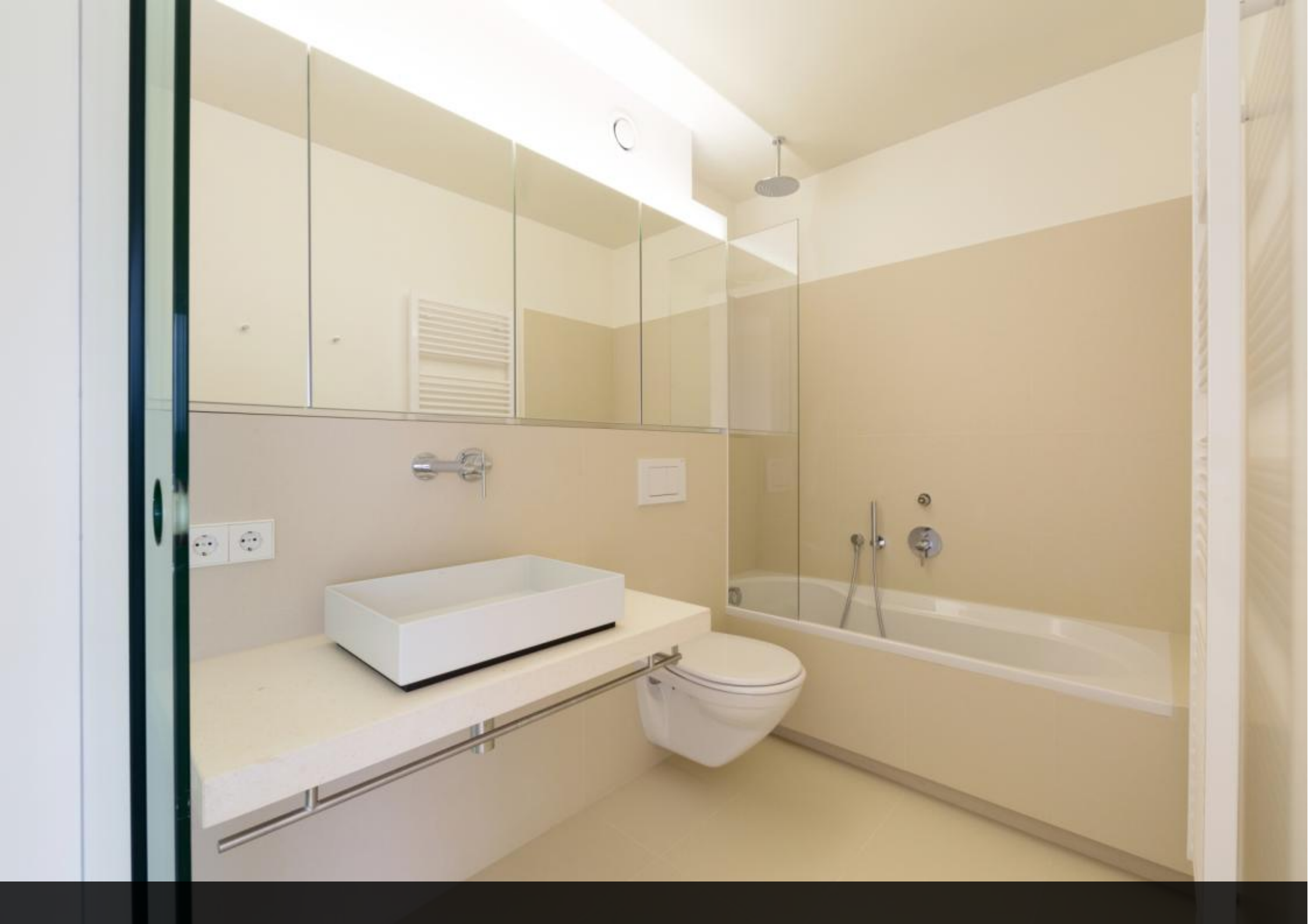






























**supereal.**

*smart real estate services*

*+352 26 26 26 66*

*hello@supereal.lu*

*55 rue de la vallée*

*L-2661 Luxembourg*