

supereal.

deal.



Heffingen

house - 5 bedrooms

257 m² - 8.12 ares

A deal has been signed for this stunning house in the heart of nature in Heffingen!

In impeccable condition, this 238 sqm home, built on an 8.12-are plot, offers an exceptional living environment. Its beautifully landscaped, pool-ready garden is perfectly maintained and provides a breathtaking open view of the surrounding nature. With an energy efficiency rating of AB, a heat pump, and solar panels, this property boasts particularly low energy consumption.

The ground floor features a beautiful entrance with a skylight, a bright 38 sqm living room with large windows opening onto a 33 sqm terrace and garden, a spacious fully equipped kitchen, a separate WC, and a garage.

On the first floor, there are three bedrooms, including a 33 sqm master suite with a walk-in closet and an en-suite shower room with WC, as well as a separate bathroom with WC. The top floor offers an enormous 51 sqm space that can be converted into a bedroom, a second 17 sqm room, and a utility/laundry room.

This property enjoys a peaceful and serene setting, surrounded by nature with beautiful walking trails nearby. Heffingen is well-connected by multiple bus lines, offering direct access to Luxembourg City, Junglinster, Mersch, and Diekirch. Additionally, various amenities can be reached within 10 minutes in Junglinster and within 15 minutes in Mersch. Kirchberg is just a 20-minute drive away.

Fees paid by the seller. If you need any further information or an estimate of your property, don't hesitate to contact our great team! Supereal. smart real estate services.

.....
Un compromis de vente a été signé pour cette superbe maison au coeur de la nature à Heffingen !

Dans un état irréprochable, cette maison de 238 m² habitables et édiée sur une parcelle de 8,12 ares, offre un cadre de vie exceptionnel. Son jardin piscinable, aménagé avec soin et parfaitement entretenu, offre une belle vue dégagée sur la nature environnante. De classe énergétique AB, dotée d'une pompe à chaleur et de panneaux solaires, sa consommation en énergie est particulièrement faible.

Le rez-de-chaussée offre une belle entrée avec un puit de lumière, un beau séjour de 38m² baigné de lumière par ses larges ouvertures et donnant accès à une terrasse de 33m² et à son jardin, une grande cuisine équipée, un wc séparé et un garage.

Le premier étage propose quant à lui trois chambres dont une suite parentale de 33 m² avec dressing et salle de douche avec wc ainsi qu'une salle de bains avec wc. À l'étage supérieur, se trouvent une immense pièce de 51 m² pouvant être aménagés en chambre, une seconde pièce de 17 m² et une chaufferie/buanderie.

deal.





















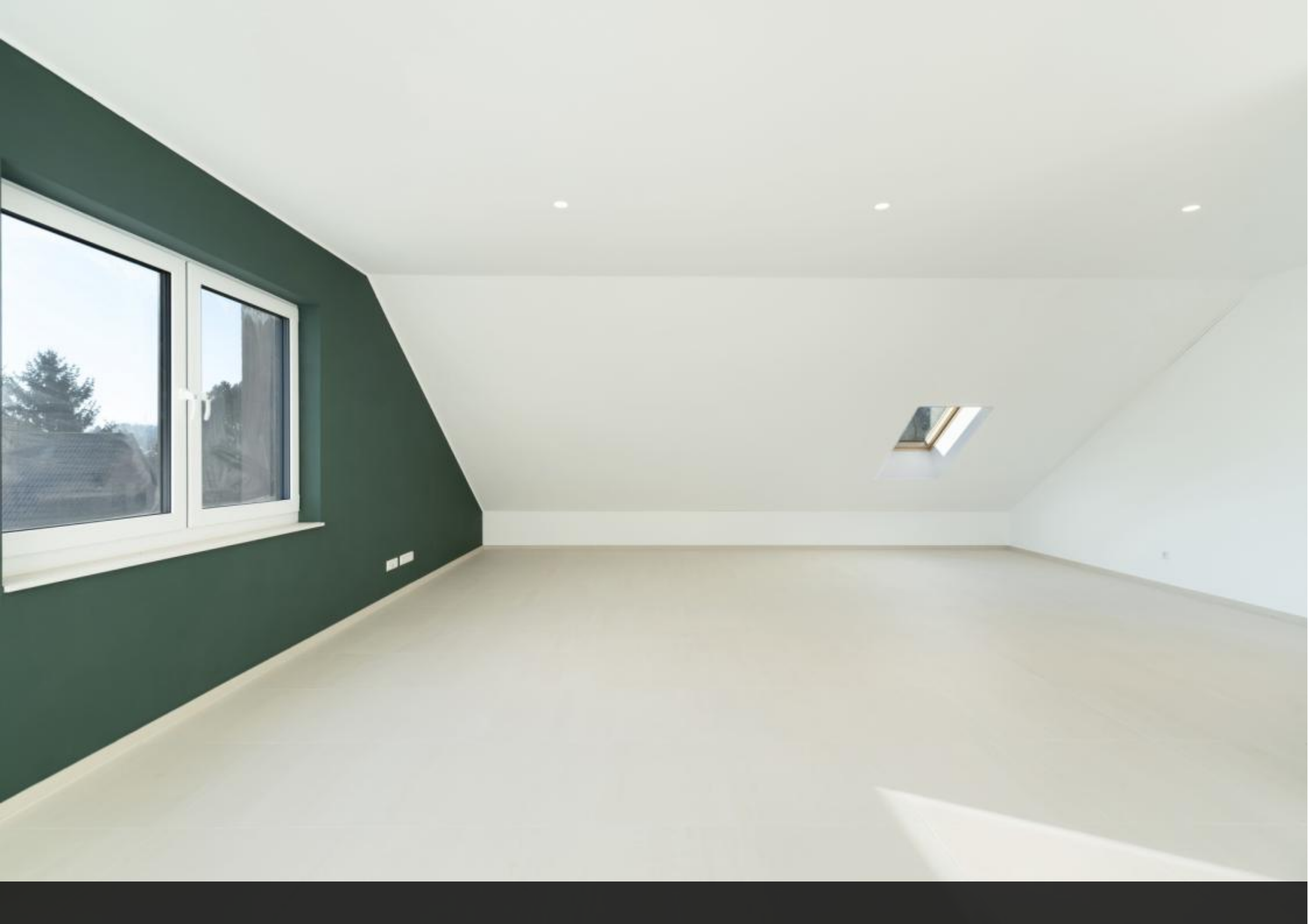




















supereal.

smart real estate services

+352 26 26 26 66

hello@supereal.lu

55 rue de la vallée

L-2661 Luxembourg